



Peugeot a édité ce guide pour vous aider à configurer votre Nouvel EXPERT selon vos désirs. Vous y trouverez aussi toutes les caractéristiques techniques qui distinguent votre Nouvel EXPERT et toutes les informations dont vous pouvez avoir besoin sur les services que Peugeot vous apporte.

Certaines versions ou couleurs et certains équipements, peuvent provisoirement être indisponibles en raison de ruptures d'approvisionnement de quelques fournisseurs. Merci de vous rapprocher de votre point de vente Peugeot pour plus de précision.

# PEUGEOT EXPERT

## 17D

### TARIFS, ÉQUIPEMENTS ET CARACTÉRISTIQUES TECHNIQUES

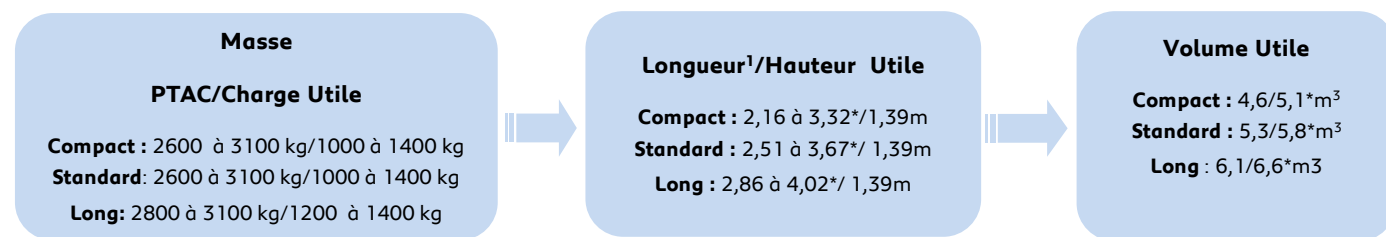
applicables au 2 octobre 2017



V1.0  
25/08/2017

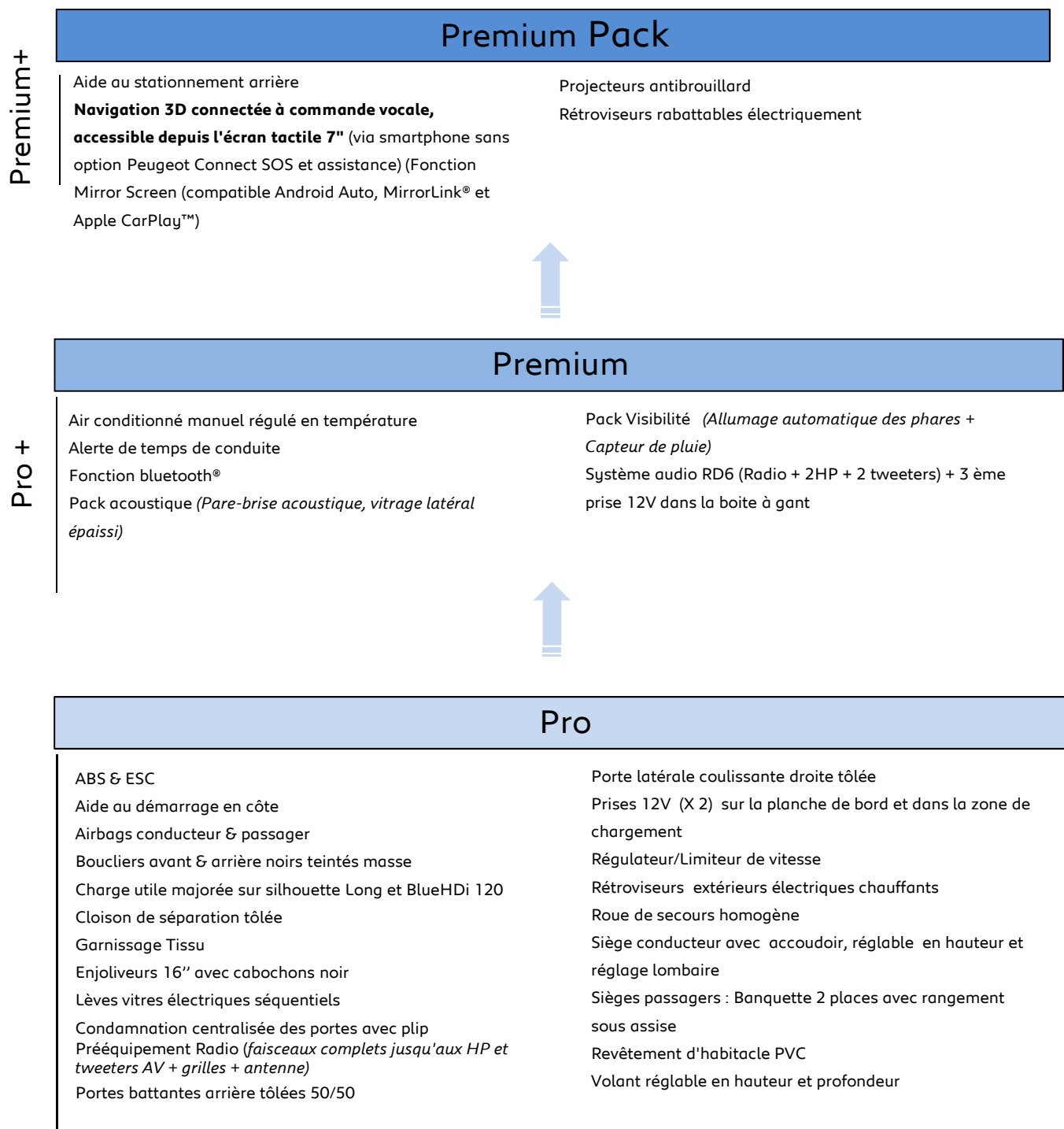
# 1.1 CHOISISSEZ VOTRE FINITION

## Silhouettes disponibles sur les fourgons



\* Avec Banquette Moduwork

¹ Mesure prise de la cloison au sol au joint des portes arrière battantes



## 1.2 CHOISISSEZ VOTRE FINITION

Finitions disponibles sur Cabine Approfondie

### Fixe Premium

Fixe Pro +

Air conditionné manuel réglé en température  
Garnissage de siège en Tissu  
Pack acoustique (*Pare-brise acoustique, vitrage latéral épais*)  
Pack Visibilité (*Allumage automatique des phares + Capteur de pluie*)  
Garnissage complet Rang 1 et 2 avec baguette gris aluminium

Sièges passagers Rang 2 : Grand rangement sous assise (partie centrale et latérale gauche) avec accoudoirs escamotables  
Système audio RD6 (Radio + 2HP + 2 tweeters) + 3ème prise 12V dans boîte à gant + fonction bluetooth®  
Vitres latérales droite et gauche fixes surteintées en rang 2  
4ème prise 12V en Rang 2



### Fixe Pro

ABS & ESC  
Aide au démarrage en côte  
Airbags conducteur & passagers  
Airbags latéraux conducteur et passager, tête et thorax en rang 1  
Boucliers avant & arrière noirs teintés masse  
Charge utile majorée sur silhouette Long et BlueHDi 120  
Cloison de séparation vitrée fixe derrière Rang 2  
Garnissage de siège en TEP  
Lève vitre électrique séquentiel  
Condamnation centralisée des portes avec plip  
Enjoliveurs 16" avec cabochons noir  
Ordinateur de bord  
Panneaux latéraux rang 1 : type VU gris  
Panneaux latéraux rang 2 : Isorel gris  
Prééquipement Radio (*faisceaux complets jusqu'aux HP et tweeters AV + grilles + antenne*)  
Portes battantes arrière tôlees 50/50

Porte latérale coulissante droite vitrée  
Prises 12V (X 2) sur la planche de bord et dans la zone de chargement  
Régulateur/Limiteur de vitesse  
Rétroviseurs extérieurs électriques chauffants  
Roue de Secours homogène  
Siège conducteur avec accoudoir, réglable en hauteur et réglage lombaire  
Sièges passagers en rang 1 : banquette passagers 2 places avec appui-têtes réglables en hauteur et rangement sous assise  
Sièges passagers en rang 2 : Banquette monobloc 3 places  
Revêtement d'habitacle PVC  
Vitres latérales droite et gauche fixes teintées en rang 2  
Volant réglable en hauteur et profondeur

\*Pack Visibilité : Allumage automatique des phares + Capteur de pluie + Rétroviseur intérieur électrochrome + Pack électrique

## 1.3 CHOISISSEZ VOTRE FINITION

### Plancher Cabine

ABS & ESC

Aide au démarrage en côte

Airbags conducteur & passager

Boucliers avant & arrière noirs teintés masse

Charge utile majorée

Garnissage tissu

Lève vitre électrique séquentiel

Condamnation centralisée des portes avec plip

Ordinateur de bord

Prééquipement Radio (*faisceaux complets jusqu'aux HP et tweeters AV + grilles + antenne*)

Prise transformateur

Régulateur/Limiteur de vitesse

Rétroviseurs extérieurs électriques chauffants

Roues tôle 16" avec cabochons noir

Roue de secours homogène

Siège conducteur avec accoudoir, réglable en hauteur et réglage lombaire

Sièges passagers : Banquette 2 places avec rangement sous assise

Revêtement d'habitacle PVC

Volant réglable en hauteur et profondeur



## Dimensions

# PEUGEOT EXPERT

Compact  
Standard  
Long



(1) Compact  
(2) Standard  
(3) Long

## 2.1 ÉQUIPEMENTS EXPERT

		PRO	PREMIUM	PREMIUM PACK
CONFORT	Aide au stationnement arrière		○	●
	Air conditionné manuel réglé en température	○	●	●
	Cloison de séparation tôle	●	●	●
	Lèves vitres électriques séquentiels	●	●	●
	Pack acoustique (Pare-brise acoustique, vitrage latéral épais)		●	●
	Pack Visibilité (Allumage automatique des phares + Capteur de pluie)	○	●	●
	Prise 12V sur la planche de bord	●	●	●
	Prise 12V dans la zone de chargement	●	●	●
	Prise USB sur la planche de bord		●	●
	Rétroviseurs extérieurs électriques et chauffants	●	●	●
	Rétroviseurs rabattables électriquement	○	○	●
SECURITE	ABS & ESC	●	●	●
	Aide au démarrage en côte	●	●	●
	Aide au Freinage d'Urgence (AFU)	●	●	●
	Alerte de temps de conduite		●	●
	Airbag conducteur	●	●	●
	Airbags frontaux passagers double déconnectable	●	●	●
	Condensation centralisée des portes avec plip	●	●	●
	Feux diurnes	●	●	●
	Ordinateur de bord	●	●	●
	Projecteurs antibrouillard	○	○	●
	Projecteurs avec DRL intégré	●	●	●
	Régulateur/Limiteur de vitesse	●	●	●
	Roue de secours homogène	●	●	●
VITRES & PORTES	Porte latérale coulissante droite tôle	●	●	●
	Portes battantes Arrière tôlees 50/50, ouverture à 180°	●	●	●
STYLE	Baguettes latérales de protection teintées masse	●	●	●
	Boucliers avant & arrière noirs teintés masse	●	●	●
	Commandes d'ouverture teintées masse	●	●	●
	Combiné LCD picto blanc	●		
	Combiné LCD texte blanc		●	●
	Roues tôle 16" avec cabochons noir	●	●	●
	Revêtement d'habitacle PVC	●	●	●
ASSISES	Siège conducteur avec accoudoir, réglable en hauteur et réglage lombaire		●	●
	Sièges passagers : Banquette 2 places avec rangement sous assise	●	●	●
AUDIO & NAVIGATION	Navigation 3D connectée à commande vocale, accessible depuis l'écran tactile 7" (via smartphone sans option Peugeot Connect SOS et assistance) (Fonction Mirror Screen (compatible Android Auto, MirrorLink® et Apple CarPlay™))		○	●
	Prééquipement Radio (faisceaux complets jusqu'aux HP et tweeters AV + grilles + antenne)	●		
	Système audio RD6 (Radio + 2HP + 2 tweeters) + 3 <sup>ème</sup> prise 12V + fonction bluetooth®	○	●	
EQUIP. SPEC.	Charge utile majorée sur silhouette Long et motorisation BlueHDi 120	●	●	●
	Prédisposition attelage	●	●	●

● = de série

○ = en option

## 2.2 ÉQUIPEMENTS EXPERT

		CABINE APPROFONDIE	
		FIXE PRO	FIXE PREMIUM
CONFORT	Aide au stationnement arrière		○
	Air conditionné manuel régulé en température	○	●
	Cloison de séparation vitrée fixe	●	●
	Lèves vitres électriques séquentiels	●	●
	Pack acoustique (Pare-brise acoustique, vitrage latéral épais)		●
	Pack Visibilité (Allumage automatique des phares + Capteur de pluie)	○	●
	Prise 12V sur la planche de bord	●	●
	Prise 12V dans la zone de chargement	●	●
	Prise USB sur la planche de bord		●
	Rétroviseurs extérieurs électriques et chauffants	●	●
Rétroviseurs rabattables électriquement	○	○	
SECURITE	ABS	●	●
	Aide au Freinage d'Urgence (AFU)	●	●
	Airbag conducteur	●	●
	Airbags latéraux conducteur et passagers, tête et thorax en rang 1	●	●
	Airbags frontaux passagers double déconnectable	●	●
	Alerte de temps de conduite		●
	Condamnation centralisée des portes avec plip	●	●
	ESC + aide au démarrage en côte	●	●
	Feux diurnes	●	●
	Ordinateur de bord	●	●
	Projecteurs antibrouillard	○	○
	Projecteurs avec DRL intégré	●	●
	Régulateur/Limiteur de vitesse	●	●
Roue de secours homogène	●	●	
VITRES & PORTES	Porte latérale coulissante droite vitrée	●	●
	Portes battantes Arrière tôlées 50/50, ouverture à 180°	●	●
	Vitres latérales droite et gauche fixes teintées en rang 2	●	
	Vitres latérales droite et gauche fixes surteintées en rang 2		●
STYLE	Baguettes latérales de protection teintées masse	●	●
	Boucliers avant & arrière noirs teintés masse	●	●
	Commandes d'ouverture teintées masse	●	●
	Combiné LCD picto blanc	●	
	Combiné LCD texte blanc		●
	Garnissage de siège en TEP	●	
	Garnissage de siège en Tissu		●
	Panneaux latéraux rang 1 et 2 : Garnissage complet Rang 1 et 2 avec baguette gris aluminium		●
	Panneaux latéraux rang 1 : type VU gris	●	
	Panneaux latéraux rang 2 : Isorel gris	●	
Roues tôle 16" avec cabochons noir	●	●	
Revêtement d'habitacle PVC	●	●	
ASSISES	Siège conducteur avec accoudoir, réglable hauteur et réglage lombaire	●	●
	Sièges passagers en Rang 1 : banquette passagers 2 places avec appui-têtes réglables en hauteur et rangement sous assise	●	
	Sièges passagers en Rang 2 : Banquette monobloc 3 places	●	●
	Sièges passagers Rang 2 : Grand rangement sous assise (partie centrale et latérale gauche) avec accoudoirs escamotables		●
AUDIO & NAV.	Navigation 3D connectée à commande vocale, accessible depuis l'écran tactile 7" (Fonction Mirror Screen, Fonction Bluetooth®)		○
	Prééquipement Radio (faisceaux complets jusqu'aux HP et tweeters AV + grilles + antenne)	●	
	Système audio RD6 (Radio + 2HP + 2 tweeters) + 3ème prise 12V dans boîte à gant + fonction bluetooth®	○	●
EQUIP. SPEC.	Charge utile majorée sur silhouette Long et BlueHDi 120	●	●
	Prédisposition attelage	●	●

● = de série

○ = en option

## 2.3 ÉQUIPEMENTS EXPERT

		Plancher Cabine
CONFORT	Lève-vitres électriques séquentiels	●
	Prise 12V sur la planche de bord	●
	Rétroviseurs extérieurs électriques et chauffants	●
SECURITE	ABS	●
	Aide au Freinage d'Urgence (AFU)	●
	Airbag conducteur	●
	Airbags frontaux passagers double déconnectable	●
	Condamnation centralisée des portes avec plip	●
	ESC + aide au démarrage en côte	●
	Feux diurnes	●
	Ordinateur de bord	●
	Projecteurs avec DRL intégré	●
	Régulateur/Limiteur de vitesse	●
	Roue de secours homogène	●
	STYLE	Combiné LCD picto blanc
Roues tôle 16" avec cabochons noir		●
Revêtement d'habitacle PVC		●
AUDIO	Prééquipement Radio (faisceaux complets jusqu'aux HP et tweeters AV + grilles + antenne)	●
EQUIP. SPEC.	Charge utile majorée	●
	Prise transformateur	●

● = de série



## 3.1 COULEURS ET GARNISSAGES

			Teintes opaques				Teintes métallisées				
Garnissages			Blanc Banquise	Noir Onyx*	Rouge Ardent* <sup>1</sup>	Bleu Impérial	Gris Aluminium	Gris Platinium	Silky Grey	Orange Tourmaline	Brun Rich Oak
			POWP	P0XY	P0X9	P04P	M0ZR	M0VL	M0EU	M0V7	M0G6
PRO	Tissu Curitiba tri-ton noir-gris	43FT	●	○	○	○	○	○	○	○	○
PREMIUM	Tissu Curitiba tri-ton noir-gris	43FT	●	○	○	○	○	○	○	○	○
PREMIUM PACK	Tissu Curitiba tri-ton noir-gris	43FT	●	○	○	○	○	○	○	○	○
Cabine approfondie Fixe Pro	Tep noir	46FX	●	○	○	○	○	○	○	○	○
Cabine approfondie Fixe Premium	Tissu Curitiba tri-ton noir-gris	43FT	●	○	○	○	○	○	○	○	○
Plancher Cabine	Tissu Curitiba tri-ton noir-gris	43FT	●	○	○	○	○	○	○	○	○
En option	Tep noir	46FX	●	○	○	○	○	○	○	○	○
Avec Prise de l'option MODUWORK (WAAT)	Mi-Tep / Mi-Tissu Curitiba	OVFX	●	○	○	○	○	○	○	○	○

○ = en option      ● = de série      \* Options payantes

Détails des combinaisons modularité sièges/garnissages, se référer à la page suivante.

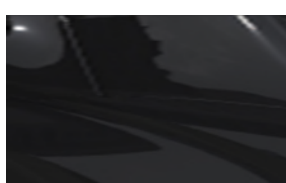
<sup>1</sup> Incompatible avec l'option Pack Look et Pack Look Xénon

### Teintes opaques

Blanc Banquise



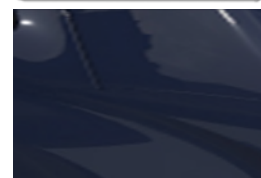
Noir Onyx



Rouge Ardent



Bleu Impérial

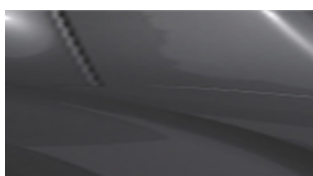


### Teintes métallisées

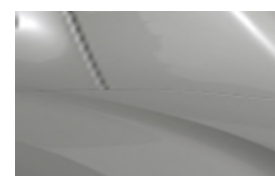
Gris Aluminium



Gris Platinium



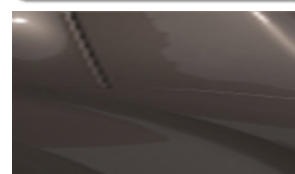
Silky Grey



Orange tourmaline



Brun Rich Oak



## 3.2 SIEGES ET GARNISSAGES

Croisement garnissages / modularité rang 1 <b>Fourgon Tôle</b>				
		Banquette passagers 2 places <b>en série</b>	Siège passager individuel en option (WAAS)	Banquette Moduwork en option (WAAT)
Code	Libellés			
43FT	Tissu Curitiba tri-ton noir-gris (gratuit)	●	○*	
OVFX	Mi-Tep / Mi-Tissu Curitiba (gratuit)	●	○	○
46FX	Tep noir (payant)	●		
			<i>*sur finitions Premium et Premium Pak uniquement</i>	<b>WAAT impose la prise du garnissage OVFX Mi-Tep / Mi-Tissu Curitiba</b>

Croisement garnissages / modularité rang 1 <b>Cabine Approfondie</b>				
		Fixe Pro*	Fixe Premium	Fixe Premium
		<b>Banquette passagers 2 places en série</b>		<b>Siège passager individuel en option (WAAO)</b>
43FT	Tissu Curitiba tri-ton noir-gris (gratuit)		●	○
46FX	Tep noir (gratuit)	●		

Croisement garnissages / modularité rang 1 <b>Plancher Cabine</b>				
		Banquette passagers 2 places <b>en série</b>	Siège passager individuel en option (WAAS)	
43FT	Tissu Curitiba tri-ton noir-gris (gratuit)	●		
OVFX	Mi-Tep / Mi-Tissu Curitiba (gratuit)	●	○	
46FX	Tep noir (payant)	●		
			<b>WAAS impose la prise du garnissage OVFX Mi-Tep / Mi-Tissu Curitiba</b>	

○ = en option

● = de série

### 3.3 LES ENJOLIVEURS ET JANTES

Expert

Roues tôle 16" avec cabochons noir	●
Roues tôle 17" avec cabochons noir + Grip Control (entraîne pneus neige utilisables toute l'année) (Indisponible sur la motorisation 1,6L BlueHDi 95 et la finition Pro)	○
Jantes Alliage 17"	○
Jantes tôle 17" avec enjoliveurs Miami	○
Enjoliveurs San Francisco 16" (Indisponible sur la finition Pro)	○
● = de série	



Roues tôle 16" avec cabochons noir



Roues tôle 17" avec cabochons noir



Jantes Alliage 17"



Jantes tôle 17" avec enjoliveurs Miami



Enjoliveurs San Francisco 16"

## 4.1 TOUT SAVOIR SUR EXPERT

		Compact				
		1,6L BlueHDi 95 BVM5	1,6L BlueHDi 95 S&S ETG6	1,6L BlueHDi 115 S&S BVM6	2,0L BlueHDi 150 S&S BVM6	2,0L BlueHDi 180 S&S EAT6
Dimensions extérieures	Longueur hors tout (m)	4,609				
	Largeur hors rétroviseurs (m)	1,920				
	Largeur rétroviseur repliés (m)	2,010				
	Largeur rétroviseur déployés (m)	2,204				
	Hauteur HT VU avec charge utile standard (en ODM) (m)	1,905				
	Hauteur HT VU avec charge utile majorée (en ODM) (m)	1,940				
	Hauteur HT VU avec charge utile majorée et réhausse (en ODM) (m)	1,945				
	Empattement (m)	2,925				
	Porte-à-faux avant (m) / Porte-à-faux arrière (m)	0,881 / 0,803				
	Garde au sol/Garde au sol véhicule réhaussé (pack chantier) (m)	0,150 / 0,175				
largeur voie avant au centre de roues/largeur voie arrière au centre de roues (m)	1,627/ 1,600					
Dimensions intérieures	Longueur de chargement maxi au sol (sans modularité) (m) <sup>2</sup>	2,162				
	Longueur de chargement maxi au sol (avec modularité) (m) <sup>2</sup>	3,324				
	Largeur de chargement entre passages de roues (m)	1,258				
	Largeur de chargement maxi (m)	1,628				
	Hauteur de chargement maxi (m)	1,397				
	Volume commercial sans modularité Moduwork	4,6				
	Volume commercial avec modularité Moduwork	5,1				
	Nombre d'Euro-palettes	2				
Dimensions des Ouvrants	Hauteur de seuil mini de l'ouverture AR (m)	0,545				
	Hauteur de seuil maxi de l'ouverture AR (m)	0,626				
	Largeur d'ouverture maxi AR (m)	1,282				
	Hauteur d'ouverture Portes AR (m)	1,220				
	Largeur maxi ouverture latérale coulissante (m)	0,745				
	Hauteur d'ouverture porte latérale coulissante (m)	1,238				
Maniabilité	Diamètre de braquage entre trottoirs (m)	11,3				
	Diamètre de braquage entre murs (m)	11,8				
Poids & Charges	Masse totale autorisée en charge (kg)	2610	2640	2635	2705	2750
	Masse à vide en ordre de marche (kg) (mini sans options)	1585	1614	1611	1676	1721
	Charge utile (kg) <sup>1</sup>	1025	1101	1024	1029	1104
	Masse maxi remorquable freinée (kg)	1800	1800	1800	2300	2000
	Charge sur pavillon (kg)	140 à 170				

<sup>1</sup>Charge utile MAXI = PTAC – masse en ordre de marche MINI (sans option) + 75kg (conducteur)  
Les véhicules incomplets n'ont pas de charge utile, car elle dépend de la masse finale du véhicule transformé.

### 2 Mesure prise de la cloison au sol au joint des portes arrière battantes

## 4.2 TOUT SAVOIR SUR EXPERT

Compact						
	1,6L BlueHDi 95 BVM5	1,6L BlueHDi 95 S&S ETG6	1,6L BlueHDi 115 S&S BVM6	2,0L BlueHDi 150 S&S BVM6	2,0L BlueHDi 180 S&S EAT6	
Motorisations	Puissance administrative (cv)	5	5	5	7	7
	Cylindrée (cm <sup>3</sup> )	1560			1997	
	Nombre de cylindres / Disposition	4 en ligne				
	Nombre de soupapes par cylindre	2	2	2	4	
	Puissance maxi en kW CEE / ch CEE à tr/min	70 à 3750	70 à 3750	85 à 3500	110 à 4000	128 à 4000
	Couple maxi en Nm CEE à tr/min	210 à 1750	240 à 1750	300 à 1750	370 à 2000	400 à 2000
	Norme de dépollution	Euro 6				
	Alésage x course (mm)	75 X 88,3			85 X 88	
	Intervalle de maintenance	2 ans ou 40 000 km				2 ans ou 30 000 km
	Capacité du réservoir (L)	69				
	Réservoir AdBlue/SCR (L)	22,4				
Type de carburant	Gasoil					

Performances & BV	0 à 100 Km/h (en secondes)	15,5	17,3	12,9	11	10
	Vitesse maxi (en Km/h)	145	145	160	170	170
	Nombre de rapports	5	6	6	6	6

Consomm.	Consommation - Cycle urbain	6,0	5,5	5,5	5,9	6,1
	Consommation - Cycle extra-urbain	5,2	5,3	4,9	4,9	5,4
	Consommation - Cycle mixte	5,5	5,4	5,1	5,3	5,7
	Emissions de CO <sub>2</sub> (g/Km)	144	139	133	139	151

Freins, Pneumatiques & Suspensions	Type de pneumatiques	215/65 R16				
	Type de freins	Disques (ventilés à l'avant)				
	Type de suspension avant	Pseudo Mc Pherson				
	Type de suspension arrière	Train à bras tirés à triangles obliques				

<sup>1</sup> Données à titre indicatif, véhicules en cours d'homologation

Les consommations de carburant du tableau ci-dessus correspondent aux valeurs homologuées suivant la réglementation européenne applicable à tous les constructeurs et tous les véhicules particuliers vendus en Europe. Ces valeurs vous permettent de comparer les véhicules et d'orienter votre choix :

- La consommation urbaine est obtenue sur un parcours de type urbain d'environ 4 kilomètres.
- La consommation extra-urbaine est obtenue sur un parcours extra-urbain de 7 kilomètres environ.
- La consommation mixte est obtenue sur la totalité des parcours urbain et extra-urbain, soit environ 11 kilomètres.

Ces valeurs sont obtenues dans des conditions d'essais strictes (température, masse, caractéristiques du banc d'essais à rouleaux, etc...) et avec un profil de roulage très calme. Les conditions réelles de circulation, les conditions atmosphériques, l'état de charge du véhicule, le style de conduite, la pression des pneumatiques, la présence d'une galerie (même sans chargement), l'utilisation importante de la climatisation et/ou du chauffage, l'état du véhicule peuvent bien sûr amener à des consommations différentes de celles homologuées.

Retrouvez tous les conseils d'Eco Conduite pour tirer le meilleur parti de votre véhicule sur [www.peugeot.com](http://www.peugeot.com).

## 4.3 TOUT SAVOIR SUR EXPERT

		Standard					
		1,6L BlueHDi 95 BVM5	1,6L BlueHDi 95 S&S ETG6	1,6L BlueHDi 115 S&S BVM6	2,0L BlueHDi 120 S&S BVM6	2,0L BlueHDi 150 S&S BVM6	2,0L BlueHDi 180 S&S EAT6
Dimensions extérieures	Longueur hors tout (m)	4,959					
	Largeur hors rétroviseurs (m)	1,920					
	Largeur rétroviseur repliés (m)	2,010					
	Largeur rétroviseur déployés (m)	2,204					
	Hauteur HT VU avec charge utile standard (en ODM)(m)	1,895			ND		1,895
	Hauteur HT VU avec charge utile majorée (en ODM)(m)	1,930					
	Hauteur HT VU avec charge utile majorée et réhausse (en ODM)(m)	1,935					
	Empattement (m)	3,275					
	Porte-à-faux avant (m) / Porte-à-faux arrière (m)	0,881 / 0,803					
	Garde au sol/Garde au sol véhicule réhaussé (pack chantier) (m)	0,150 / 0,175					
Largeur voie avant au centre de roues/Largeur voie arrière au centre de roues (m)	1,627 / 1,600						
Dimensions intérieures	Longueur de chargement maxi au sol (sans modularité)(m) <sup>2</sup>	2,512					
	Longueur de chargement maxi au sol (avec modularité)(m) <sup>2</sup>	3,674					
	Largeur de chargement entre passages de roues (m)	1,258					
	Largeur de chargement maxi (m)	1,628					
	Hauteur de chargement maxi (m)	1,397					
	Volume commercial sans modularité Moduwork	5,3					
	Volume commercial avec modularité Moduwork	5,8					
	Nombre d'Euro-palettes	3					
Dimensions des Ouvrants	Hauteur de seuil mini de l'ouverture AR (m)	0,544					
	Hauteur de seuil maxi de l'ouverture AR (m)	0,613					
	Largeur d'ouverture maxi AR (m)	1,282					
	Hauteur d'ouverture Portes AR (m)	1,220					
	Largeur maxi ouverture latérale coulissante (m)	0,935					
	Hauteur d'ouverture porte latérale coulissante (m)	1,241					
Maniabilité	Diamètre de braquage entre trottoirs (m)	12,4					
	Diamètre de braquage entre murs (m)	12,9					
Poids & Charges	Masse totale autorisée en charge (kg)	2640	2650	2660	3100	2730	2760
	Masse à vide en ordre de marche (kg) (mini sans options)	1597	1626	1608	1688	1690	1732
	Charge utile (kg) <sup>1</sup>	1118	1099	1127	1487	1115	1103
	Masse maxi remorquable freinée (kg)	2000	1800	1800	2500	2500	2000
	Charge sur pavillon (kg)	140 à 170					

<sup>1</sup> Charge utile MAXI = PTAC – masse en ordre de marche MINI (sans option) + 75kg (conducteur)  
Les véhicules incomplets n'ont pas de charge utile, car elle dépend de la masse finale du véhicule transformé.

<sup>2</sup> Mesure prise de la cloison au sol au joint des portes arrière battantes

## 4.4 TOUT SAVOIR SUR EXPERT

		Standard					
		1,6L BlueHDi 95 BVM5	1,6L BlueHDi 95 S&S ETG6	1,6L BlueHDi 115 S&S BVM6	2,0L BlueHDi 120 S&S BVM6	2,0L BlueHDi 150 S&S BVM6	2,0L BlueHDi 180 S&S EAT6
Motorisations	Puissance administrative(cv)	5	5	5	7	7	7
	Cylindrée (cm3)	1560			1997		
	Nombre de cylindres / Disposition	4 en ligne					
	Nombre de soupapes par cylindre	2	2	2	4	4	4
	Puissance maxi en kW CEE / ch CEE à tr/min	70 à 3750	70 à 3750	85 à 3500	90 à 4000	110 à 4000	128 à 4000
	Couple maxi en Nm CEE à tr/min	210 à 1750	240 à 1750	300 à 1750	340 à 2000	370 à 2000	400 à 2000
	Norme de dépollution	Euro 6					
	Alésage x course (mm)	75 X 88,3			85 X 88		
	Intervalle de maintenance	2 ans ou 40 000 km					2 ans ou 30 000 km
	Capacité du réservoir (L)	69					
	Réservoir AdBlue/SCR (L)	22,4					
	Type de carburant	Gasoil					
Performances & BV	0 à 100 Km/h (en secondes)	15,5	17,3	12,9	13,3	11	10
	Vitesse maxi (en Km/h)	145	145	160	176	170	170
	Nombre de rapports	5	6	6	6	6	6
Consumm.	Consommation - Cycle urbain	6,0	5,5	5,6	5,9	5,9	6,1
	Consommation - Cycle extra-urbain	5,2	5,3	5	4,9	4,9	5,4
	Consommation - Cycle mixte	5,5	5,4	5,2	5,3	5,3	5,7
	Emissions de CO <sub>2</sub> (g/Km)	144	139	137	139	139	151
Freins, Pneumatiques & Suspensions	Type de pneumatiques	215/65 R16					
	Type de freins	Disques (ventilés à l'avant)					
	Type de suspension avant	Pseudo Mc Pherson					
	Type de suspension arrière	Train à bras tirés à triangles obliques					

<sup>1</sup> Données à titre indicatif, véhicules en cours d'homologation

Les consommations de carburant du tableau ci-dessus correspondent aux valeurs homologuées suivant la réglementation européenne applicable à tous les constructeurs et tous les véhicules particuliers vendus en Europe. Ces valeurs vous permettent de comparer les véhicules et d'orienter votre choix :

- La consommation urbaine est obtenue sur un parcours de type urbain d'environ 4 kilomètres.
- La consommation extra-urbaine est obtenue sur un parcours extra-urbain de 7 kilomètres environ.
- La consommation mixte est obtenue sur la totalité des parcours urbain et extra-urbain, soit environ 11 kilomètres.

Ces valeurs sont obtenues dans des conditions d'essais strictes (température, masse, caractéristiques du banc d'essais à rouleaux, etc...) et avec un profil de roulage très calme. Les conditions réelles de circulation, les conditions atmosphériques, l'état de charge du véhicule, le style de conduite, la pression des pneumatiques, la présence d'une galerie (même sans chargement), l'utilisation importante de la climatisation et/ou du chauffage, l'état du véhicule peuvent bien sûr amener à des consommations différentes de celles homologuées.

Retrouvez tous les conseils d'Eco Conduite pour tirer le meilleur parti de votre véhicule sur [www.peugeot.com](http://www.peugeot.com).

## 4.5 TOUT SAVOIR SUR EXPERT

		Long			
		1,6L BlueHDi 95 BVM5	2,0L BlueHDi 120 S&S BVM6	2,0L BlueHDi 150 S&S BVM6	2,0L BlueHDi 180 S&S EAT6
Dimensions extérieures	Longueur hors tout (m)	5,309			
	Largeur hors rétroviseurs (m)	1,920			
	Largeur rétroviseur repliés (m)	2,010			
	Largeur rétroviseur déployés (m)	2,204			
	Hauteur HT VU avec charge utile majorée (en ODM) (m)	1,935			
	Hauteur HT VU avec charge utile majorée et réhausse (en ODM) (m)	1,940			
	Empattement (m)	3,275			
	Porte-à-faux avant (m) / Porte-à-faux arrière (m)	0,881 / 1,153			
	Garde au sol/Garde au sol véhicule réhaussé (pack chantier) (m)	0,150/ 0,175			
	largeur voie avant au centre de roues/largeur voie arrière au centre de roues (m)	1,627 / 1,600			
Dimensions intérieures	Longueur de chargement maxi au sol (sans modularité) (m) <sup>2</sup>	2,862			
	Longueur de chargement maxi au sol (avec modularité) (m) <sup>2</sup>	4,026			
	Largeur de chargement entre passages de roues (m)	1,258			
	Largeur de chargement maxi (m)	1,628			
	Hauteur de chargement maxi (m)	1,397			
	Volume commercial sans modularité Moduwork	6,1			
	Volume commercial avec modularité Moduwork	6,6			
	Nombre d'Euro-palettes	3			
Dimensions des Ouvrants	Hauteur de seuil mini de l'ouverture AR (m)	0,600			
	Hauteur de seuil maxi de l'ouverture AR (m)	0,633			
	Largeur d'ouverture maxi AR (m)	1,282			
	Hauteur d'ouverture Portes AR (m)	1,220			
	Largeur maxi ouverture latérale coulissante (m)	0,935			
	Hauteur d'ouverture porte latérale coulissante (m)	1,241			
Maniabilité	Diamètre de braquage entre trottoirs (m)	12,4			
	Diamètre de braquage entre murs (m)	12,9			
Poids & Charges	Masse totale autorisée en charge (kg)	2830	3100	3100	3000
	Masse à vide en ordre de marche (kg)	1638	1729	1728	1764
	Charge utile (kg) <sup>1</sup>	1267	1446	1447	1311
	Masse maxi remorquable freinée (kg)	2000	2500	2500	2200
	Charge sur pavillon (kg)	140 à 170			

<sup>1</sup>Charge utile MAXI = PTAC – masse en ordre de marche MINI (sans option) + 75kg (conducteur)  
Les véhicules incomplets n'ont pas de charge utile, car elle dépend de la masse finale du véhicule transformé.

<sup>2</sup> Mesure prise de la cloison au sol au joint des portes arrière battantes



## 4.6 TOUT SAVOIR SUR EXPERT

		Long			
		1,6L BlueHDi 95 BVM5	2,0L BlueHDi 120 S&S BVM6	2,0L BlueHDi 150 S&S BVM6	2,0L BlueHDi 180 S&S EAT6
Motorisations	Puissance administrative (CV)	5	7	7	7
	Cylindrée (cm <sup>3</sup> )	1560	1997	1997	
	Nombre de cylindres / Disposition	4 en ligne			
	Nombre de soupapes par cylindre	2	4		
	Puissance maxi en kW CEE / ch CEE à tr/min	70 à 3750	90 à 4000	110 à 4000	128 à 4000
	Couple maxi en Nm CEE à tr/min	210 à 1750	340 à 2000	370 à 2000	400 à 2000
	Norme de dépollution	Euro 6			
	Alésage x course (mm)	75 X 88,3	85 X 88	85 X 88	85 X 88
	Intervalle de maintenance	2 ans ou 40 000 km			2 ans ou 30 000 km
	Capacité du réservoir (L)	69			
	Réservoir AdBlue/SCR (L)	22,4			
	Type de carburant	Gasoil			
Performances & BV	0 à 100 Km/h (en secondes)	15,5	13,3	11	10
	Vitesse maxi (en Km/h)	145	170	170	170
	Nombre de rapports	5	6	6	6
Consomm.	Consommation - Cycle urbain	6,1	5,9	5,9	6,6
	Consommation - Cycle extra-urbain	5,4	4,9	4,9	5,8
	Consommation - Cycle mixte	5,6	5,3	5,3	6,2
	Emissions de CO <sub>2</sub> (g/Km)	148	139	139	163
Freins, Pneumatiques & Suspensions	Type de pneumatiques	215/65 R16			
	Type de freins	Disques (ventilés à l'avant)			
	Type de suspension avant	Pseudo Mc Pherson			
	Type de suspension arrière	Train à bras tirés à triangles obliques			

Les consommations de carburant du tableau ci-dessus correspondent aux valeurs homologuées suivant la réglementation européenne applicable à tous les constructeurs et tous les véhicules particuliers vendus en Europe. Ces valeurs vous permettent de comparer les véhicules et d'orienter votre choix :

- La consommation urbaine est obtenue sur un parcours de type urbain d'environ 4 kilomètres.
- La consommation extra-urbaine est obtenue sur un parcours extra-urbain de 7 kilomètres environ.
- La consommation mixte est obtenue sur la totalité des parcours urbain et extra-urbain, soit environ 11 kilomètres.

Ces valeurs sont obtenues dans des conditions d'essais strictes (température, masse, caractéristiques du banc d'essais à rouleaux, etc...) et avec un profil de roulage très calme. Les conditions réelles de circulation, les conditions atmosphériques, l'état de charge du véhicule, le style de conduite, la pression des pneumatiques, la présence d'une galerie (même sans chargement), l'utilisation importante de la climatisation et/ou du chauffage, l'état du véhicule peuvent bien sûr amener à des consommations différentes de celles homologuées.

Retrouvez tous les conseils d'Eco Conduite pour tirer le meilleur parti de votre véhicule sur [www.peugeot.com](http://www.peugeot.com).

## 4.7 TOUT SAVOIR SUR EXPERT

		Standard				
		Cabine Approfondie				
		1,6L BlueHDi 95 BVM5	1,6L BlueHDi 115 S&S BVM6	2,0L BlueHDi 120 S&S BVM6	2,0L BlueHDi 150 S&S BVM6	2,0L BlueHDi 180 S&S EAT6
Dimensions extérieures	Longueur hors tout (m)	4,959				
	Largeur hors rétroviseurs (m)	1,920				
	Largeur rétroviseur repliés (m)	2,010				
	Largeur rétroviseur déployés (m)	2,204				
	Hauteur HT VU avec charge utile standard (en ODM) (m)	1,895		ND		1,895
	Hauteur HT VU avec charge utile majorée (en ODM) (m)	1,930				
	Hauteur HT VU avec charge utile majorée et réhausse (en ODM) (m)	1,935				
	Empattement (m)	3,275				
	Porte-à-faux avant (m) / Porte-à-faux arrière (m)	0,881 / 0,803				
	Garde au sol/Garde au sol véhicule réhaussé (pack chantier) (m)	0,150 / 0,175				
	largeur voie avant au centre de roues/largeur voie arrière au centre de roues (m)	1,627 / 1,600				
Dimensions intérieures	Longueur de chargement maxi au sol (m) <sup>2</sup>	2,017				
	Longueur de chargement maxi mi-hauteur (m)	1,352				
	Largeur de chargement entre passages de roues (m)	1,258				
	Largeur de chargement maxi (m)	1,618				
	Hauteur de chargement maxi (m)	1,337				
	Volume utile derrière le rang 2 (m <sup>3</sup> )	3,2				
	Nombre d'Euro-palettes	3				
Dimensions des Ouvrants	Hauteur de seuil mini de l'ouverture AR (m)	0,544				
	Hauteur de seuil maxi de l'ouverture AR (m)	0,613				
	Largeur d'ouverture maxi AR (m)	1,282				
	Hauteur d'ouverture Portes AR (m)	1,220				
	Largeur maxi ouverture latérale coulissante (m)	0,935				
	Hauteur d'ouverture porte latérale coulissante (m)	1,181				
Maniabilité	Diamètre de braquage entre trottoirs (m)	12,4				
	Diamètre de braquage entre murs (m)	12,9				
Poids & Charges	Masse totale autorisée en charge (kg)	2650	2680	3010	2740	2830
	Masse à vide en ordre de marche (kg) (mini sans options)	1701	1727	1783	1792	1835
	Charge utile (kg) <sup>1</sup>	1024	1028	1302	1023	1070
	Masse maxi remorquable freinée (kg)	1800	2000	2500	2300	1800
	Charge sur pavillon (kg)	170				

<sup>1</sup>Charge utile MAXI = PTAC – masse en ordre de marche MINI (sans option) + 75kg (conducteur)  
Les véhicules incomplets n'ont pas de charge utile, car elle dépend de la masse finale du véhicule transformé.

<sup>2</sup> Mesure prise de la cloison au sol au joint des portes arrière battantes

## 4.8 TOUT SAVOIR SUR EXPERT

Standard				
Cabine Approfondie				
1,6L BlueHDi 95 BVM5	1,6L BlueHDi 115 S&S BVM6	2,0L BlueHDi 120 S&S BVM6	2,0L BlueHDi 150 S&S BVM6	2,0L BlueHDi 180 S&S EAT6

Motorisations	Puissance administrative (cv)	5	5	7	7	7
	Cylindrée (cm <sup>3</sup> )	1560	1560	1997	1997	1997
	Nombre de cylindres / Disposition	4 en ligne				
	Nombre de soupapes par cylindre	2	2	4	4	4
	Puissance maxi en kW CEE / ch CEE à tr/min	70 à 3750	85 à 3500	90 à 4000	110 à 4000	128 à 4000
	Couple maxi en Nm CEE à tr/min	210 à 1750	300 à 1750	340 à 2000	370 à 2000	400 à 2000
	Norme de dépollution	Euro 6				
	Alésage x course (mm)	75 X 88,3		85 X 88	85 X 88	
	Intervalle de maintenance	2 ans ou 40 000 km				2 ans ou 30 000 km
	Capacité du réservoir (L)	69				
	Réservoir AdBlue/SCR (L)	22,4				
Type de carburant	Gasoil					
Performances & BV	0 à 100 Km/h (en secondes)	15,8	12,9	13,3	11,2	10
	Vitesse maxi (en Km/h)	145	160	170	170	170
	Nombre de rapports	5	6	6	6	6
Consumm.	Consommation - Cycle urbain	6,1	5,6	5,9	5,9	6,6
	Consommation - Cycle extra-urbain	5,4	5	5,3	5,3	5,8
	Consommation - Cycle mixte	5,6	5,2	5,6	5,6	6,2
	Emissions de CO <sub>2</sub> (g/Km)	148	137	147	147	163
Freins, Pneumatiques & Suspensions	Type de pneumatiques	215/65 R16				
	Type de freins	Disques (ventilés à l'avant)				
	Type de suspension avant	Pseudo Mc Pherson				
	Type de suspension arrière	Train à bras tirés à triangles obliques				

Les consommations de carburant du tableau ci-dessus correspondent aux valeurs homologuées suivant la réglementation européenne applicable à tous les constructeurs et tous les véhicules particuliers vendus en Europe. Ces valeurs vous permettent de comparer les véhicules et d'orienter votre choix :

- La consommation urbaine est obtenue sur un parcours de type urbain d'environ 4 kilomètres.
- La consommation extra-urbaine est obtenue sur un parcours extra-urbain de 7 kilomètres environ.
- La consommation mixte est obtenue sur la totalité des parcours urbain et extra-urbain, soit environ 11 kilomètres.

Ces valeurs sont obtenues dans des conditions d'essais strictes (température, masse, caractéristiques du banc d'essais à rouleaux, etc...) et avec un profil de roulage très calme. Les conditions réelles de circulation, les conditions atmosphériques, l'état de charge du véhicule, le style de conduite, la pression des pneumatiques, la présence d'une galerie (même sans chargement), l'utilisation importante de la climatisation et/ou du chauffage, l'état du véhicule peuvent bien sûr amener à des consommations différentes de celles homologuées.

Retrouvez tous les conseils d'Eco Conduite pour tirer le meilleur parti de votre véhicule sur [www.peugeot.com](http://www.peugeot.com).

## 4.9 TOUT SAVOIR SUR EXPERT

		Long			
		Cabine Approfondie			
		1.6L BlueHDi 95 BVM5	2,0L BlueHDi 120 S&S BVM6	2,0L BlueHDi 150 S&S BVM6	2,0L BlueHDi 180 S&S EAT6
Dimensions extérieures	Longueur hors tout (m)	5,309			
	Largeur hors rétroviseurs (m)	1,920			
	Largeur rétroviseur repliés (m)	2,010			
	Largeur rétroviseur déployés (m)	2,204			
	Hauteur HT VU avec charge utile majorée (en ODM) (m)	1,935			
	Hauteur HT VU avec charge utile majorée et réhausse (en ODM) (m)	1,940			
	Empattement (m)	3,275			
	Porte-à-faux avant (m) / Porte-à-faux arrière (m)	0,881 / 1,153			
	Garde au sol/Garde au sol véhicule réhaussé (pack chantier) (m)	0,150/ 0,175			
	largeur voie avant au centre de roues/largeur voie arrière au centre de roues (m)	1,627 / 1,600			
Dimensions intérieures	Longueur de chargement maxi au sol (m) <sup>2</sup>	2,365			
	Longueur de chargement maxi mi-hauteur (m)	1,700			
	Largeur de chargement entre passages de roues (m)	1,258			
	Largeur de chargement maxi (m)	1,618			
	Hauteur de chargement maxi (m)	1,339			
	Volume utile derrière le rang 2 (m <sup>3</sup> )	4			
	Nombre d'Euro-palettes	3			
Dimensions des Ouvrants	Hauteur de seuil mini de l'ouverture AR (m)	0,600			
	Hauteur de seuil maxi de l'ouverture AR (m)	0,633			
	Largeur d'ouverture maxi AR (m)	1,282			
	Hauteur d'ouverture Portes AR (m)	1,220			
	Largeur maxi ouverture latérale coulissante (m)	0,935			
	Hauteur d'ouverture porte latérale coulissante (m)	1,241			
Maniabilité	Diamètre de braquage entre trottoirs (m)	12,4			
	Diamètre de braquage entre murs (m)	12,9			
Poids & Charges	Masse totale autorisée en charge (kg)	2830	2910	2965	3000
	Masse à vide en ordre de marche (kg) (mini sans options)	1734	1834	1844	1880
	Charge utile (kg) <sup>1</sup>	1171	1151	1196	1195
	Masse maxi remorquable freinée (kg)	1800	2500	2500	2200
	Charge sur pavillon (kg)	170			

<sup>1</sup>Charge utile MAXI = PTAC – masse en ordre de marche MINI (sans option) + 75kg (conducteur)  
Les véhicules incomplets n'ont pas de charge utile, car elle dépend de la masse finale du véhicule transformé.

<sup>2</sup> Mesure prise de la cloison au sol au joint des portes arrière battantes

## 4.10 TOUT SAVOIR SUR EXPERT

Long			
Cabine Approfondie			
1.6L BlueHDi 95 BVM5	2,0L BlueHDi 120 S&S BVM6	2,0L BlueHDi 150 S&S BVM6	2,0L BlueHDi 180 S&S EAT6

Motorisations	Puissance administrative (CV)	5	7	7	7
	Cylindrée (cm <sup>3</sup> )	1560	1997	1997	
	Nombre de cylindres / Disposition	4 en ligne			
	Nombre de soupapes par cylindre	2	4	4	4
	Puissance maxi en kW CEE / ch CEE à tr/min	70 à 3750	90 à 4000	110 à 4000	128 à 4000
	Couple maxi en Nm CEE à tr/min	210 à 1750	340 à 2000	370 à 2000	400 à 2000
	Norme de dépollution	Euro 6			
	Alésage x course (mm)	75 X 88,3	85 X 88	85 X 88	85 X 88
	Intervalle de maintenance	2 ans ou 40 000 km			2 ans ou 30 000 km
	Capacité du réservoir (L)	69			
	Réservoir AdBlue/SCR (L)	22,4			
	Type de carburant	Gasoil			

Performances & BV	0 à 100 Km/h (en secondes)	15,5	13,3	11	10
	Vitesse maxi (en Km/h)	145	170	170	170
	Nombre de rapports	5	6	6	6

Consumm.	Consommation - Cycle urbain	6,1	5,9	5,9	6,6
	Consommation - Cycle extra-urbain	5,4	5,3	5,3	5,8
	Consommation - Cycle mixte	5,6	5,6	5,6	6,2
	Emissions de CO <sub>2</sub> (g/Km)	148	147	147	163

Freins, Pneumatiques & Suspensions	Type de pneumatiques	215/65 R16			
	Type de freins	Disques (ventilés à l'avant)			
	Type de suspension avant	Pseudo Mc Pherson			
	Type de suspension arrière	Train à bras tirés à triangles obliques			

Les consommations de carburant du tableau ci-dessus correspondent aux valeurs homologuées suivant la réglementation européenne applicable à tous les constructeurs et tous les véhicules particuliers vendus en Europe. Ces valeurs vous permettent de comparer les véhicules et d'orienter votre choix :

- La consommation urbaine est obtenue sur un parcours de type urbain d'environ 4 kilomètres.
- La consommation extra-urbaine est obtenue sur un parcours extra-urbain de 7 kilomètres environ.
- La consommation mixte est obtenue sur la totalité des parcours urbain et extra-urbain, soit environ 11 kilomètres.

Ces valeurs sont obtenues dans des conditions d'essais strictes (température, masse, caractéristiques du banc d'essais à rouleaux, etc...) et avec un profil de roulage très calme. Les conditions réelles de circulation, les conditions atmosphériques, l'état de charge du véhicule, le style de conduite, la pression des pneumatiques, la présence d'une galerie (même sans chargement), l'utilisation importante de la climatisation et/ou du chauffage, l'état du véhicule peuvent bien sûr amener à des consommations différentes de celles homologuées.

Retrouvez tous les conseils d'Eco Conduite pour tirer le meilleur parti de votre véhicule sur [www.peugeot.com](http://www.peugeot.com).

## 4.11 TOUT SAVOIR SUR EXPERT

		Standard	
		Plancher Cabine	
		1,6L BlueHDi 95 BVM5	2,0L BlueHDi 120 BVM6
Dimensions extérieures	Longueur hors tout (m)	5,21/5,46	
	Largeur hors rétroviseurs (m)	1,920	
	Largeur rétroviseur repliés (m)	2,010	
	Largeur rétroviseur déployés (m)	2,204	
	Empattement (m)	3,275	
	Porte-à-faux avant (m) / Porte-à-faux arrière (m)	0,881 / 0,803	
	Garde au sol/Garde au sol véhicule réhaussé (pack chantier) (m)	0,150 / 0,175	
	largeur voie avant au centre de roues/largeur voie arrière au centre de roues (m)	1,627 / 1,600	
Maniabilité	Diamètre de braquage entre trottoirs (m)	12,4	
	Diamètre de braquage entre murs (m)	12,9	
Poids & Charges	Masse totale autorisée en charge (kg) <sup>1</sup>	2830	3100
	Masse à vide en ordre de marche (kg) (mini sans options) <sup>1</sup>	1463	1555
Motorisations	Puissance administrative (cv)	5	7
	Cylindrée (cm <sup>3</sup> )	1560	1997
	Nombre de cylindres / Disposition	4 en ligne	
	Nombre de soupapes par cylindre	2	4
	Puissance maxi en kW CEE / ch CEE à tr/min	70 à 3750	90 à 4000
	Couple maxi en Nm CEE à tr/min	210 à 1750	340 à 2000
	Norme de dépollution	Euro 6	
	Alésage x course (mm)	75 X 88,3	85 X 88
	Intervalle de maintenance	2 ans ou 40 000 km	
	Capacité du réservoir (L)	69	
	Réservoir AdBlue/SCR (L)	22,4	
Type de carburant	Gasoil		
Consomm.	Consommation - Cycle urbain <sup>1</sup>	6,7	7,1
	Consommation - Cycle extra-urbain <sup>1</sup>	6,4	6,4
	Consommation - Cycle mixte <sup>1</sup>	6,5	6,7
	Emissions de CO <sub>2</sub> (g/Km) <sup>1</sup>	170	176
Freins, Pneumatiques & Suspensions	Type de pneumatiques	215/65 R16	
	Type de freins	Disques (ventilés à l'avant)	
	Type de suspension avant	Pseudo Mc Pherson	
	Type de suspension arrière	Train à bras tirés à triangles obliques	

<sup>1</sup>Valeurs définies avant transformation et pouvant varier selon la transformation réalisée sur le véhicule.

Les consommations de carburant du tableau ci-dessus correspondent aux valeurs homologuées suivant la réglementation européenne applicable à tous les constructeurs et tous les véhicules particuliers vendus en Europe. Ces valeurs vous permettent de comparer les véhicules et d'orienter votre choix :

- La consommation urbaine est obtenue sur un parcours de type urbain d'environ 4 kilomètres.
- La consommation extra-urbaine est obtenue sur un parcours extra-urbain de 7 kilomètres environ.
- La consommation mixte est obtenue sur la totalité des parcours urbain et extra-urbain, soit environ 11 kilomètres.

Ces valeurs sont obtenues dans des conditions d'essais strictes (température, masse, caractéristiques du banc d'essais à rouleaux, etc...) et avec un profil de roulage très calme. Les conditions réelles de circulation, les conditions atmosphériques, l'état de charge du véhicule, le style de conduite, la pression des pneumatiques, la présence d'une galerie (même sans chargement), l'utilisation importante de la climatisation et/ou du chauffage, l'état du véhicule peuvent bien sûr amener à des consommations différentes de celles homologuées.

Retrouvez tous les conseils d'Eco Conduite pour tirer le meilleur parti de votre véhicule sur [www.peugeot.com](http://www.peugeot.com).

## 5.1 CHOISISSEZ VOTRE VERSION

### Pro

Silhouettes	Moteurs	Puissances ch	CO <sub>2</sub> *	P.A	Types Mines	Codes versions	Prix Euros	
							HT	TC
<b>Compact</b>	1,6L BlueHDi BVM5	95	<b>144</b>	5CV	VBBHVB-B2A01A	2PK0 F1 H KL 5 B0 A0 B1	<b>22 750</b>	27300,00
	1,6L BlueHDi S&S BVM6	115	<b>133</b>	5CV	VBBHXH-B2B01A	2PK0 F1 H KZ K B0 A0 B1	<b>24 250</b>	29100,00
<b>Standard</b>	1,6L BlueHDi BVM5	95	<b>144</b>	5CV	VBBHVB-B2A01C	2PK0 F2 H KL 5 B0 A0 B1	<b>23 250</b>	27900,00
	1,6L BlueHDi S&S BVM6	115	<b>137</b>	5CV	VBBHXH-B2B01C	2PK0 F2 H KZ K B0 A0 B1	<b>24 750</b>	29700,00
	2,0L BlueHDi S&S BVM6	120	<b>139</b>	7CV	VFAHKH-B2B01D	2PK0 F2 H KV K B0 A0 B1	<b>25 950</b>	31140,00
<b>Long</b>	1,6L BlueHDi BVM5	95	<b>148</b>	5CV	VBBHVB-B2A01E	2PK0 F3 H KL 5 B0 A0 B1	<b>24 450</b>	29340,00
	2,0L BlueHDi S&S BVM6	120	<b>139</b>	7CV	VFAHKH-B2B01E	2PK0 F3 H KV K B0 A0 B1	<b>26 650</b>	31980,00

### Premium

Silhouettes	Moteurs	Puissances ch	CO <sub>2</sub> *	P.A	Types Mines	Codes versions	Prix Euros	
							HT	TC
<b>Compact</b>	1,6L BlueHDi BVM5	95	<b>144</b>	5CV	VBBHVB-B2A01A	2PK0 F1 N KL 5 B0 A0 B1	<b>24 150</b>	28980,00
	1,6L BlueHDi S&S ETG6	95	<b>139</b>	5CV	VBBHSH-B2D01A	2PK0 F1 N KL S B0 A0 B1	<b>25 150</b>	30180,00
	1,6L BlueHDi S&S BVM6	115	<b>133</b>	5CV	VBBHXH-B2B01A	2PK0 F1 N KZ K B0 A0 B1	<b>25 650</b>	30780,00
<b>Standard</b>	1,6L BlueHDi BVM5	95	<b>144</b>	5CV	VBBHVB-B2A01C	2PK0 F2 N KL 5 B0 A0 B1	<b>24 650</b>	29580,00
	1,6L BlueHDi S&S ETG6	95	<b>139</b>	5CV	VBBHSH-B2D01C	2PK0 F2 N KL S B0 A0 B1	<b>25 650</b>	30780,00
	1,6L BlueHDi S&S BVM6	115	<b>137</b>	5CV	VBBHXH-B2B01C	2PK0 F2 N KZ K B0 A0 B1	<b>26 150</b>	31380,00
	2,0L BlueHDi S&S BVM6	120	<b>139</b>	7CV	VFAHKH-B2B01D	2PK0 F2 N KV K B0 A0 B1	<b>27 350</b>	32820,00
<b>Long</b>	1,6L BlueHDi BVM5	95	<b>148</b>	5CV	VBBHVB-B2A01E	2PK0 F3 N KL 5 B0 A0 B1	<b>25 850</b>	31020,00
	2,0L BlueHDi S&S BVM6	120	<b>139</b>	7CV	VFAHKH-B2B01E	2PK0 F3 N KV K B0 A0 B1	<b>28 050</b>	33660,00

\* Les émissions de CO2 renseignées sont mixtes et exprimées en grammes par kilomètre.

Le tarif comprend les frais de transport, de préparation, le jeu de plaques d'immatriculation définitives (pose comprise) et 5 litres de carburant. La carte grise est à la charge de l'acheteur. PNEUMATIQUES : la marque des pneumatiques ne peut faire l'objet d'option à la commande.

Ce tarif conseillé est susceptible d'évoluer. Nous vous invitons à consulter votre concessionnaire ou vendeur agréé pour communication des prix en vigueur et de l'offre disponible au moment de l'achat. Ces prix publics conseillés s'entendent en Euros (EUR) HT ainsi que Toutes Taxes Comprises avec TVA incluse au taux de 20%.

## 5.2 CHOISISSEZ VOTRE VERSION

### Premium Pack

Silhouettes	Moteurs	Puissances ch	CO <sub>2</sub> *	P.A	Types Mines	Codes versions	Prix Euros	
							HT	TC
<b>Compact</b>	1,6L BlueHDi BVM5	95	<b>144</b>	5CV	VBBHVB-B2A01A	2PK0 F1 T KL 5 B0 A0 B0	<b>25 300</b>	30360,00
	1,6L BlueHDi S&S ETG6	95	<b>135</b>	5CV	VBBHSH-B2D01A	2PK0 F1 T KL S B0 A0 B0	<b>26 300</b>	31560,00
	1,6L BlueHDi S&S BVM6	115	<b>133</b>	5CV	VBBHXH-B2B01A	2PK0 F1 T KZ K B0 A0 B0	<b>26 800</b>	32160,00
	2,0L BlueHDi S&S BVM6	150	<b>139</b>	7CV	VFAHXH-B2B01A	2PK0 F1 T KB K B0 A0 B0	<b>28 700</b>	34440,00
	2,0L BlueHDi S&S EAT6	180	<b>151</b>	7CV	VFAHHW-B2B01A	2PK0 F1 T KA Q B0 A0 B0	<b>30 900</b>	37080,00
<b>Standard</b>	1,6L BlueHDi BVM5	95	<b>144</b>	5CV	VBBHVB-B2A01C	2PK0 F2 T KL 5 B0 A0 B0	<b>25 800</b>	30960,00
	1,6L BlueHDi S&S ETG6	95	<b>139</b>	5CV	VBBHSH-B2D01C	2PK0 F2 T KL S B0 A0 B0	<b>26 800</b>	32160,00
	1,6L BlueHDi S&S BVM6	115	<b>137</b>	5CV	VBBHXH-B2B01C	2PK0 F2 T KZ K B0 A0 B0	<b>27 300</b>	32760,00
	2,0L BlueHDi S&S BVM6	120	<b>139</b>	7CV	VFAHKB-B2B01D	2PK0 F2 T KV K B0 A0 B0	<b>28 500</b>	34200,00
	2,0L BlueHDi S&S BVM6	150	<b>139</b>	7CV	VFAHXH-B2B01C	2PK0 F2 T KB K B0 A0 B0	<b>29 200</b>	35040,00
	2,0L BlueHDi S&S EAT6	180	<b>151</b>	7CV	VFAHHW-B2B01C	2PK0 F2 T KA Q B0 A0 B0	<b>31 400</b>	37680,00
<b>Long</b>	1,6L BlueHDi BVM5	95	<b>148</b>	5CV	VBBHVB-B2A01E	2PK0 F3 T KL 5 B0 A0 B0	<b>27 000</b>	32400,00
	2,0L BlueHDi S&S BVM6	120	<b>139</b>	7CV	VFAHKB-B2B01E	2PK0 F3 T KV K B0 A0 B0	<b>29 200</b>	35040,00
	2,0L BlueHDi S&S BVM6	150	<b>139</b>	7CV	VFAHXH-B2B01E	2PK0 F3 T KB K B0 A0 B0	<b>30 500</b>	36600,00
	2,0L BlueHDi S&S EAT6	180	<b>163</b>	7CV	VFAHHW-B2B01E	2PK0 F3 T KA Q B0 A0 B0	<b>32 600</b>	39120,00

\* Les émissions de CO<sub>2</sub> renseignées sont mixtes et exprimées en grammes par kilomètre.

Le tarif comprend les frais de transport, de préparation, le jeu de plaques d'immatriculation définitives (pose comprise) et 5 litres de carburant. La carte grise est à la charge de l'acheteur. PNEUMATIQUES : la marque des pneumatiques ne peut faire l'objet d'option à la commande.

Ce tarif conseillé est susceptible d'évoluer. Nous vous invitons à consulter votre concessionnaire ou vendeur agréé pour communication des prix en vigueur et de l'offre disponible au moment de l'achat. Ces prix publics conseillés s'entendent en Euros (EUR) HT ainsi que Toutes Taxes Comprises avec TVA incluse au taux de 20%.



## 5.3 CHOISISSEZ VOS OPTIONS

		Pro	Premium	Premium Pack	Prix Euros	
					HT	TC
CONFORT	<b>Accès et Démarrage Mains Libres</b> (inclus la clé badge et le rétroviseur électrochrome)	YD01	○	○	<b>460</b>	552,00
	<b>Aide au stationnement arrière</b>	UB01	○	●	<b>330</b>	396,00
	<b>Pack VisioPark 1</b> (Aide au stationnement avant + Caméra de recul VisioPark 1 sur écran tactile 7" avec vue arrière aérienne 180° et fonction zoom vue arrière + Surveillance Angle Mort)	UB07	○	○	<b>700</b>	840,00
	<b>Pack Rétrovision</b> (Aide au stationnement arrière + Caméra de recul avec visualisation sur le rétroviseur intérieur) (entraîne le rétroviseur électrochrome et incompatible avec la navigation 3D connectée à commande vocale et le système audio sur écran tactile)	UB09	○	○	<b>500</b>	600,00
	<b>Air conditionné manuel</b>	RE01	○	●	<b>900</b>	1 080,00
	<b>Air conditionné automatique bizona</b>	RE07	○	○	<b>300</b>	360,00
	<b>Chauffage additionnel Webasto programmable avec télécommande</b>	DK12	○	○	<b>950</b>	1 140,00
	<b>Cloison de séparation vitrée</b>	PX35	○	○	<b>60</b>	72,00
	<b>Cloison de séparation vitrée isolante</b> (incompatible avec la banquette moduwork)	PX37	○	○	<b>150</b>	180,00
	<b>Pack visibilité</b> (allumage automatique des feux + capteur de pluie)	WV47	○	●	<b>210</b>	252,00
	<b>Prédisposition Climatisation arrière</b>	NR01	○	○	<b>200</b>	240,00
	<b>Rétroviseurs rabattables électriquement</b>	HU02	○	●	<b>120</b>	144,00
<b>Vision Tête Haute</b>	YB01	○	○	<b>330</b>	396,00	
SECURITE	<b>Airbags latéraux conducteur et passagers</b>	NF10	○	○	<b>100</b>	120,00
	<b>Alarme + supercondamnation</b>	AB08	○	○	<b>450</b>	540,00
	<b>Détection de sous-gonflage indirecte</b>	UE05	○	○	<b>130</b>	156,00
	<b>Pack AFIL</b> (Alerte de franchissement involontaire de ligne + reconnaissance des panneaux + affichage de la vitesse + alerte attention conducteur + commutation automatique des feux de route)	LI01	○	○	<b>600</b>	720,00
	<b>Pack Sécurité</b> (régulateur de vitesse actif + Distance Alert : alerte sur risque de collision + Active Safety Brake : freinage automatique sur risque de collision) (entraîne la Vision tête haute)	RG04	○	○	<b>1 100</b>	1 320,00
	<b>Peugeot Connect SOS et assistance</b> (Boîtier télématique autonome)	YR05	○	○	<b>250</b>	300,00
	<b>Projecteurs antibrouillard</b>	PR01	○	○	<b>150</b>	180,00
VITRES & PORTES (1)	<b>Motorisation de la porte latérale coulissante droite</b> (Incompatible avec Accès et Démarrage Mains Libres, le Plancher bois standard + Protections latérales standard et Plancher bois antidérapant + Protections latérales standard)	HL04	○	○	<b>400</b>	480,00
	<b>Fonction mains libres sur la porte latérale coulissante droite</b> (Entraîne l'Accès et Démarrage Mains Libres) (Incompatible avec le Plancher bois standard + Protections latérales standard et Plancher bois antidérapant + Protections latérales standard)	D501	○	○	<b>1 200</b>	1 440,00
	<b>Fonction mains libres sur les portes latérales coulissantes droite et gauche motorisées</b> (Entraîne l'Accès et Démarrage Mains Libres) (Incompatible avec le Plancher bois standard + Protections latérales standard et Plancher bois antidérapant + Protections latérales standard)	J4TJ	○	○	<b>1 750</b>	2 100,00
	<b>2 portes latérales coulissantes droite et gauche motorisées</b> (Entraîne l'Accès et Démarrage Mains Libres) (Incompatible avec le Plancher bois standard + Protections latérales standard et Plancher bois antidérapant + Protections latérales standard)	J4TF	○	○	<b>1 400</b>	1 680,00
	<b>Porte latérale coulissante gauche</b>	PC19	○	○	<b>350</b>	420,00
	<b>Portes arrière battantes vitrées ouverture 180° sans essuie-vitre sans lunette chauffante</b>	WO03	○	○	<b>100</b>	120,00
	<b>Portes arrière battantes vitrées ouverture 180° avec essuie-vitre et lunette chauffante</b>	WO05	○	○	<b>280</b>	336,00

○ = en option ● = de série

\*Le sureteintage R3 implique la prise de l'option VI01 en plus de VD09/VD18

Ce tarif conseillé est susceptible d'évoluer. Nous vous invitons à consulter votre concessionnaire ou vendeur agréé pour communication des prix en vigueur et de l'offre disponible au moment de l'achat. Ces prix publics conseillés s'entendent en Euros (EUR) HT ainsi que Toutes Taxes Comprises avec TVA incluse au taux de 20%.

## 5.4 CHOISISSEZ VOS OPTIONS

			Pro	Premium	Premium Pack	Prix Euros	
						HT	TC
VITRES & PORTES (2)	<b>Hayon arrière avec essuie vitre et lunette chauffante</b> (Incompatible avec planchers bois)	WO06	○	○	○	300	360,00
	<b>Vitre fixe sur porte latérale coulissante droite</b> (Incompatible avec porte latérale coulissante gauche)	VG14	○	○	○	60	72,00
	<b>Vitres fixes gauche et droite en R2</b> (Indisponible sur Compact)	VG07	○	○	○	120	144,00
	<b>Vitres fixes gauche et droite en R3</b> (Entraine Vitrage fixe R2 Gauche et Droite et Portes arrière battantes vitrées ouverture 180° sans essuie-vitre sans lunette chauffante) (Indisponible sur compact)	VI01	○	○	○	340	408,00
	<b>Vitrage surteintés en R2</b> (Entraine Vitres fixes Gauche et Droite en R2)(Indisponible sur compact)*	VD09	○	○	○	220	264,00
	<b>Vitrage surteinté en R2 + vitres fixes droite et gauche en R3</b> (entraîne les vitres fixes droite et gauche en R2)(indisponible sur Compact)	J4V	○	○	○	440	528,00
	<b>Vitrage Extrateinté en R2</b> (Entraine Vitres fixes Gauche et Droite en R2)(Indisponible sur compact)*	VD18	○	○	○	220	264,00
	<b>Vitrage extrateinté en R2 + vitres fixes droite et gauche en R3</b> (entraîne les vitres fixes droite et gauche en R2)(indisponible sur Compact)	J4VW	○	○	○	440	528,00
STYLE	<b>Pack Look sur Compact et Standard</b> (Pare-chocs avant et arrière peints, coques de rétroviseurs extérieurs peintes, commandes d'ouverture extérieure peintes, baguettes teintes, DRL à LED) (incompatible avec le Rouge Ardent et les teintes spéciales)(entraîne les projecteurs antibrouillard)	PD22	○	○	○	350	420,00
	<b>Pack Look sur Compact et Standard</b> (Pare-chocs avant et arrière peints, coques de rétroviseurs extérieurs peintes, commandes d'ouverture extérieure peintes, baguettes teintes, DRL à LED) (incompatible avec le Rouge Ardent et les teintes spéciales)				○	200	240,00
	<b>Pack Look sur Long</b> (Pare-chocs avant peint et arrière semi-peint, coques de rétroviseurs extérieurs peintes, commandes d'ouverture extérieure peintes, baguettes teintes, DRL à LED) (incompatible avec le Rouge Ardent et les teintes spéciales)(entraîne les projecteurs antibrouillard)	PD69	○	○	○	350	420,00
	<b>Pack Look sur Long</b> (Pare-chocs avant peint et arrière semi-peint, coques de rétroviseurs extérieurs peintes, commandes d'ouverture extérieure peintes, baguettes teintes, DRL à LED) (incompatible avec le Rouge Ardent et les teintes spéciales)				○	200	240,00
	<b>Pack Look + Enjoliveurs San Francisco 16" sur Compact et Standard</b> (entraîne les projecteurs antibrouillard)	J4G0		○	○	400	480,00
	<b>Pack Look + Enjoliveurs San Francisco 16" sur Compact et Standard</b>				○	250	300,00
	<b>Pack Look + Enjoliveurs San Francisco 16" sur Long</b> (entraîne les projecteurs antibrouillard)	J4G2		○	○	400	480,00
	<b>Pack Look + Enjoliveurs San Francisco 16" sur Long</b>				○	250	300,00
	<b>Pack Look Xénon</b> (incompatible avec la teinte Rouge Ardent et les teintes spéciales)	LA04			○	1 000	1 200,00
	<b>Peinture métallisée</b>	0MM0	○	○	○	540	648,00
	<b>Peinture opaque Noir Onyx</b>	P0XY	○	○	○	300	360,00
	<b>Peinture opaque Rouge Ardent</b> (incompatible avec l'option Pack Look)	P0X9	○	○	○	300	360,00
	<b>Peinture teintes spéciales</b>	-	○	○	○	660	792,00
	<b>Grip Control + Jantes Alliage 17"</b> (entraîne pneus neige utilisables toute l'année) (Indisponible sur les motorisations 1,6L BlueHDi 95 BVM5 et 1,6L BlueHDi 95 S&S ETG6)	ZHCS			○	950	1 140,00
	<b>Grip Control avec roues tôle en 17" et cabochons noir</b> (Entraine pneus neige utilisables toute l'année)(Indisponible sur la motorisation 1,6L BlueHDi 95)	ZHCG		○	○	500	600,00
<b>Jantes tôle 17" avec enjoliveurs Miami</b>	ZHCJ	○	○	○	200	240,00	
<b>Jantes Alliage 17"</b>	ZHCQ	○	○	○	650	780,00	
<b>Garnissage Tep noir</b> (indisponible avec Banquette Moduwork et siège passager individuel avec accoudoir)	46FX	○	○	○	80	96,00	
ASSISES	<b>Sièges avant chauffants</b> (Entraine airbags latéraux rang 1)	NA01		○	○	400	480,00
	<b>Banquette Moduwork + Siège conducteur avec réhausse + réglage lombaire</b> (impose la prise du garnissage Mi-Tep / Mi-Tissu Curitiba) (incompatible avec cloison de séparation vitrée isolante)	WAAT	○	○	○	300	360,00
	<b>Siège passager individuel avec accoudoir</b> (impose la prise du garnissage Mi-Tep / Mi-Tissu Curitiba sur la finition Pro)(disponible avec les garnissages Mi-Tep / Mi-tissu Curitiba et tissu Curitiba tri-ton noir-gris sur les finitions Premium et Premium Pack)	WAAS	○	○	○	0	0,00
AUDIO & NAVIGATION	<b>Système audio RD6 (Radio + 2HP + 2 tweeters) + 2 prises 12V + fonction bluetooth®</b>	WLYR	○	●	○	360	432,00
	<b>Radio 4 HP avec écran tactile capacitif 7" : Fonction Mirror Screen (compatible Android Auto, MirrorLink® et Apple CarPlay™), Fonction Bluetooth®, 1 Prise USB, 1 Prise Jack</b> (incompatible avec l'aide au stationnement arrière + caméra de recul avec visualisation sur le rétroviseur intérieur)	WL3K		○	○	370	444,00
	<b>Navigation 3D connectée à commande vocale, accessible depuis l'écran tactile 7" (via smartphone sans option Peugeot Connect SOS et assistance) (Fonction Mirror Screen (compatible Android Auto, MirrorLink® et Apple CarPlay™), Fonction Bluetooth®) (incompatible avec l'aide au stationnement arrière + caméra de recul avec visualisation sur le rétroviseur intérieur)</b>	WL3I		○	●	850	1 020,00

○ = en option ● = de série

\*Le sureteintage R3 implique la prise de l'option VI01 en plus de VD09/VD18

Ce tarif conseillé est susceptible d'évoluer. Nous vous invitons à consulter votre concessionnaire ou vendeur agréé pour communication des prix en vigueur et de l'offre disponible au moment de l'achat. Ces prix publics conseillés s'entendent en Euros (EUR) HT ainsi que Toutes Taxes Comprises avec TVA incluse au taux de 20%.

## 5.5 CHOISISSEZ VOS OPTIONS

		Pro	Premium	Premium Pack	Prix Euros		
					HT	TC	
EQUIPEMENTS SPECIFIQUES	<b>Attelage avec crochet mixte</b> (incompatible avec l'option Prise transformateur)	AQ10	<input type="radio"/>	<input type="radio"/>	<input type="radio"/>	550	660,00
	<b>Attelage RDSO avec rotule col de cygne</b> (démontable sans outil)(incompatible avec l'option Prise transformateur)	AQ05	<input type="radio"/>	<input type="radio"/>	<input type="radio"/>	580	696,00
	<b>Attelage rotule sur platine</b> (incompatible avec l'option Prise transformateur)	AQ03	<input type="radio"/>	<input type="radio"/>	<input type="radio"/>	450	540,00
	<b>Equipement électrique renforcé</b>	BQ01	<input type="radio"/>	<input type="radio"/>	<input type="radio"/>	150	180,00
	<b>Habillage bois : Plancher bois standard et protections latérales standard</b> (incompatible avec la motorisation et fonction mains libres des portes latérales coulissantes)	GB36	<input type="radio"/>	<input type="radio"/>	<input type="radio"/>	530	636,00
	<b>Habillage bois : Plancher bois antidérapant et protections latérales standard</b> (incompatible avec la motorisation et fonction mains libres des portes latérales coulissantes)	GB38	<input type="radio"/>	<input type="radio"/>	<input type="radio"/>	600	720,00
	<b>Pack Chantier sur silhouette Long ou sur motorisation BlueHDi 120 (Tôle de protection sous moteur, Réhausse de garde au sol + 20 mm (augmente la hauteur hors tout))</b> (indisponible sur motorisation BlueHDi 115).	GA04	<input type="radio"/>	<input type="radio"/>	<input type="radio"/>	150	180,00
	<b>Pack Chantier MAXI (uniquement disponible sur les motorisations BlueHDi 95 et BlueHDi 180 en silhouettes Compact et Standard) (Tôle de protection sous moteur, Réhausse de garde au sol)</b> (entraîne une charge utile majorée à 1200 Kg sur la motorisation BlueHDi 95 (toutes silhouettes), 1250 kg sur le BlueHDi 180 en silhouette Standard et 1300 kg sur le BlueHDi 180 en silhouette Compact ne (Ne garantit pas la hauteur à 1,90m).		<input type="radio"/>	<input type="radio"/>	<input type="radio"/>	650	780,00
	<b>Pack Chantier MAXI sur BlueHDi 150 S&amp;S Compact et Standard (Tôle de protection sous moteur, Réhausse de garde au sol)</b> (entraîne une charge utile majorée de 1400 kg) (Ne garantit pas la hauteur à 1,90m)		<input type="radio"/>	<input type="radio"/>	<input type="radio"/>	950	1 140,00
	<b>Pack Motricité</b> (Pack Chantier + Grip Control avec roues tôle 17" et cabochons noir (Entraîne pneus neige utilisables toute l'année)) (Disponible sur silhouette Long ou avec motorisation BlueHDi 120 S&S BVM6 en silhouettes Standard ou Long) (Charge utile majorée 1400 kg de série) (Indisponible avec les motorisations 1,6L BlueHDi 95 BVM5, 1,6L BlueHDi 95 S&S ETG6 et 1,6L BlueHDi 115 S&S BVM6)	J4TC	<input type="radio"/>	<input type="radio"/>	<input type="radio"/>	550	660,00
	<b>Pack Motricité</b> (Pack Chantier + Grip Control avec roues tôle 17" et cabochons noir (Entraîne pneus neige utilisables toute l'année)) (Disponible uniquement avec motorisation BlueHDi 150 S&S BVM6 en silhouettes Compact ou Standard) (Entraîne la charge utile majorée 1400 kg)		<input type="radio"/>	<input type="radio"/>	<input type="radio"/>	1 250	1 500,00
	<b>Pack Motricité</b> (Pack Chantier + Grip Control avec roues tôle 17" et cabochons noir (Entraîne pneus neige utilisables toute l'année)) (Disponible uniquement avec motorisation BlueHDi 180 S&S EAT6 en silhouette Standard) (Entraîne la charge utile majorée 1250 kg)		<input type="radio"/>	<input type="radio"/>	<input type="radio"/>	1 000	1 200,00
	<b>Charge utile majorée</b> (1200 Kg sur la motorisation BlueHDi 95 (toutes silhouettes), 1250 kg sur le BlueHDi 180 en silhouette Standard et 1300 kg sur le BlueHDi 180 en silhouette Compact) (De série sur silhouette Long et motorisation BlueHDi 120 S&S BVM6) (Indisponible sur motorisation BlueHDi 115 S&S BVM6) (Ne garantit pas la hauteur à 1,90m).	CZ02	<input type="radio"/>	<input type="radio"/>	<input type="radio"/>	500	600,00
	<b>Charge utile majorée à 1400 kg sur motorisation BlueHDi 150 S&amp;S BVM6 sur Compact et Standard</b> (Ne garantit pas la hauteur à 1,90m)		<input type="radio"/>	<input type="radio"/>	<input type="radio"/>	800	960,00
	<b>Plancher bois antidérapant</b>	GB33	<input type="radio"/>	<input type="radio"/>	<input type="radio"/>	360	432,00
	<b>Plancher bois standard</b>	GB35	<input type="radio"/>	<input type="radio"/>	<input type="radio"/>	290	348,00
	<b>Prise transformateur</b>	QC01	<input type="radio"/>	<input type="radio"/>	<input type="radio"/>	100	120,00
	<b>Prise transformateur + Boîtier de servitude remorquage</b>	QC06	<input type="radio"/>	<input type="radio"/>	<input type="radio"/>	200	240,00

= en option      ● = de série

Ce tarif conseillé est susceptible d'évoluer. Nous vous invitons à consulter votre concessionnaire ou vendeur agréé pour communication des prix en vigueur et de l'offre disponible au moment de l'achat. Ces prix publics conseillés s'entendent en Euros (EUR) HT ainsi que Toutes Taxes Comprises avec TVA incluse au taux de 20%.

## 5.6 CHOISISSEZ VOTRE VERSION

### Cabine Approfondie Fixe Pro

Silhouettes	Moteurs	Puissances ch	CO <sub>2</sub> *	P.A	Types Mines	Codes versions	Prix Euros	
							HT	TC
<b>Standard</b>	1,6L BlueHDi BVM5	95	<b>148</b>	5cv	VBBHVB-D2A01R	2PK0 F5 H KL 5 B0 A0 B1	<b>25 450</b>	30540,00
	1,6L BlueHDi S&S BVM6	115	<b>137</b>	5cv	VBBHXH-D2B01R	2PK0 F5 H KZ K B0 A0 B1	<b>26 950</b>	32340,00
	2,0L BlueHDi S&S BVM6	120	<b>147</b>	7cv	VFAHKH-D2B01S	2PK0 F5 H KV K B0 A0 B1	<b>28 150</b>	33780,00
<b>Long</b>	1,6L BlueHDi BVM5	95	<b>148</b>	5cv	VBBHVB-D2A01U	2PK0 F8 H KL 5 B0 A0 B1	<b>26 650</b>	31980,00
	2,0L BlueHDi S&S BVM6	120	<b>147</b>	7cv	VFAHKH-D2B01U	2PK0 F8 H KV K B0 A0 B1	<b>28 850</b>	34620,00

### Cabine Approfondie Fixe Premium

Silhouettes	Moteurs	Puissances ch	CO <sub>2</sub> *	P.A	Types Mines	Codes versions	Prix Euros	
							HT	TC
<b>Standard</b>	2,0L BlueHDi S&S BVM6	120	<b>147</b>	7cv	VFAHKH-D2B01S	2PK0 F7 N KV K B0 A0 B1	<b>30 550</b>	36660,00
	2,0L BlueHDi S&S BVM6	150	<b>147</b>	7cv	VFAHXH-D2B01R	2PK0 F7 N KB K B0 A0 B1	<b>31 250</b>	37500,00
	2,0L BlueHDi S&S EAT6	180	<b>163</b>	7cv	VFAHHW-D2B01R	2PK0 F7 N KA Q B0 A0 B1	<b>33 450</b>	40140,00
<b>Long</b>	2,0L BlueHDi S&S BVM6	120	<b>147</b>	7cv	VFAHKH-D2B01U	2PK0 FL N KV K B0 A0 B1	<b>31 250</b>	37500,00
	2,0L BlueHDi S&S BVM6	150	<b>147</b>	7cv	VFAHXH-D2B01U	2PK0 FL N KB K B0 A0 B1	<b>32 550</b>	39060,00
	2,0L BlueHDi S&S EAT6	180	<b>163</b>	7cv	VFAHHW-D2B01U	2PK0 FL N KA Q B0 A0 B1	<b>34 650</b>	41580,00

\* Les émissions de CO<sub>2</sub> renseignées sont mixtes et exprimées en grammes par kilomètre.

Le tarif comprend les frais de transport, de préparation, le jeu de plaques d'immatriculation définitives (pose comprise) et 5 litres de carburant. La carte grise est à la charge de l'acheteur. PNEUMATIQUES : la marque des pneumatiques ne peut faire l'objet d'option à la commande.

Ce tarif conseillé est susceptible d'évoluer. Nous vous invitons à consulter votre concessionnaire ou vendeur agréé pour communication des prix en vigueur et de l'offre disponible au moment de l'achat. Ces prix publics conseillés s'entendent en Euros (EUR) HT ainsi que Toutes Taxes Comprises avec TVA incluse au taux de 20%.

## 5.7 CHOISISSEZ VOS OPTIONS

			Cabine Approfondie Fixe Pro	Cabine Approfondie Fixe Premium	Prix Euros	
					HT	TC
CONFORT	<b>Accès et Démarrage Mains Libres</b> (inclus la clé badge et le rétroviseur électrochrome)	YD01		○	<b>460</b>	552,00
	<b>Aide au stationnement arrière</b>	UB01	○	○	<b>330</b>	396,00
	<b>Pack Rétrovision</b> (Aide au stationnement arrière + Caméra de recul avec visualisation sur le rétroviseur intérieur) (entraîne le rétroviseur électrochrome et incompatible avec la navigation 3D connectée à commande vocale et le système audio sur écran tactile 7")	UB09		○	<b>500</b>	600,00
	<b>Pack VisioPark 1 + Navigation 3D connectée à commande vocale</b> (Aide au stationnement avant + Caméra de recul VisioPark 1 sur écran tactile 7" avec vue arrière aérienne 180° et fonction zoom vue arrière + Surveillance Angle Mort + Navigation 3D connectée à commande vocale accessible depuis l'écran tactile 7" (Fonction Mirror Screen (compatible Android Auto, MirrorLink® et Apple CarPlay™), Fonction Bluetooth®) (entraîne l'aide au stationnement arrière, les rétroviseurs rabattables électriquement et les projecteurs antibrouillard)	J49Z		○	<b>1 850</b>	2 220,00
	<b>Air conditionné manuel</b>	RE01	○	●	<b>900</b>	1 080,00
	<b>Air conditionné automatique bizona</b>	RE07		○	<b>300</b>	360,00
	<b>Chauffage additionnel Webasto programmable avec télécommande</b>	DK12		○	<b>950</b>	1 140,00
	<b>Pack Clim</b> (Air conditionné manuel + Système audio RD6 + 2 prises 12V + fonction bluetooth®)	J4SR	○		<b>1 150</b>	1 380,00
	<b>Pack visibilité</b> (allumage automatique des feux + capteur de pluie)	WV47	○	●	<b>210</b>	252,00
	<b>Rétroviseurs rabattables électriquement</b>	HU02		○	<b>120</b>	144,00
<b>Vision Tête Haute</b>	YB01		○	<b>330</b>	396,00	
SECURITE	<b>Alarme + supercondamnation</b>	AB08	○	○	<b>450</b>	540,00
	<b>Détection de sous-gonflage indirecte</b>	UE05	○	○	<b>130</b>	156,00
	<b>Peugeot Connect SOS et assistance</b> (Boîtier télématique autonome)	YR05	○	○	<b>250</b>	300,00
	<b>Projecteurs antibrouillard</b>	PR01	○	○	<b>150</b>	180,00
VITRES & PORTES	<b>Porte Latérale coulissante Gauche</b>	PC19	○	○	<b>350</b>	420,00
	<b>Portes arrière battantes vitrées ouverture 180° sans essuie-vitre sans lunette chauffante</b>	WO03	○	○	<b>100</b>	120,00
	<b>Portes arrière battantes vitrées ouverture 180° avec essuie-vitre et lunette chauffante</b>	WO05	○	○	<b>280</b>	336,00
	<b>Hayon arrière avec essuie vitre et lunette chauffante</b> (Incompatible avec planchers bois) <sup>1</sup>	WO06	○	○	<b>300</b>	360,00
	<b>Vitres coulissantes surteintées en Rang 2</b>	VG02	○		<b>200</b>	240,00
STYLE	<b>Pack Look sur Standard</b> (Pare-chocs avant et arrière peints, coques de rétroviseurs extérieurs peintes, commandes d'ouverture extérieure peintes, baguettes teintes, projecteurs antibrouillard, DRL à LED) (incompatible avec le Rouge Ardent et les teintes spéciales)	PD22	○	○	<b>350</b>	420,00
	<b>Pack Look sur Long</b> (Pare-chocs avant peint et arrière semi-peint, coques de rétroviseurs extérieurs peintes, commandes d'ouverture extérieure peintes, baguettes teintes, projecteurs antibrouillard, DRL à LED) (incompatible avec le Rouge Ardent et les teintes spéciales)	PD69	○	○	<b>350</b>	420,00
	<b>Peinture métallisée</b>	0MM0	○	○	<b>540</b>	648,00
	<b>Peinture opaque Noir Onyx</b>	P0XY	○	○	<b>300</b>	360,00
	<b>Peinture opaque Rouge Ardent</b> (incompatible avec l'option Pack Look)	P0X9	○	○	<b>300</b>	360,00
	<b>Peinture teintes spéciales</b>	-	○	○	<b>660</b>	792,00
	<b>Grip Control + Jantes Alliage 17"</b> (entraîne pneus neige utilisables toute l'année) (Indisponible sur les motorisations 1,6L BlueHDi 95 BVM5 et 1,6L BlueHDi 95 S&S ETG6)	ZHCS		○	<b>950</b>	1 140,00
	<b>Grip Control avec roues tôles en 17" et cabochons noir</b> (Entraîne pneus neige utilisables toute l'année)	ZHCG		○	<b>500</b>	600,00
	<b>Enjoliveurs San Francisco 16"</b>	ZHCI		○	<b>50</b>	60,00
	<b>Jantes tôle 17" avec enjoliveurs Miami</b>	ZHCJ	○	○	<b>200</b>	240,00
<b>Jantes Alliage 17"</b>	ZHCQ	○	○	<b>650</b>	780,00	

○ = en option

● = de série

Ce tarif conseillé est susceptible d'évoluer. Nous vous invitons à consulter votre concessionnaire ou vendeur agréé pour communication des prix en vigueur et de l'offre disponible au moment de l'achat. Ces prix publics conseillés s'entendent en Euros (EUR) HT ainsi que Toutes Taxes Comprises avec TVA incluse au taux de 20%.

## 5.8 CHOISISSEZ VOS OPTIONS

			Cabine approfondie Fixe Pro	Cabine approfondie Fixe Premium	Prix Euros	
					HT	TC
ASSISES	Sièges avant chauffants	NA01		○	300	360,00
	Siège passager individuel avec accoudoir	WAAO		○	0	0,00
AUDIO & NAVIGATION	Système audio RD6 (Radio + 2HP + 2 tweeters) + 2 prises 12V + fonction bluetooth®	WLYR	○	●	360	432,00
	Système audio sur écran tactile 7" (Fonction Mirror Screen (compatible Android Auto, MirrorLink® et Apple CarPlay™), Fonction Bluetooth®, 1 Prise USB, 1 Prise Jack) (incompatible avec l'aide au stationnement arrière + caméra de recul avec visualisation sur le rétroviseur intérieur)	WL3K		○	370	444,00
	Navigation 3D connectée à commande vocale, accessible depuis l'écran tactile 7" (via smartphone sans option Peugeot Connect SOS et assistance) (Fonction Mirror Screen (compatible Android Auto, MirrorLink® et Apple CarPlay™), Fonction Bluetooth®) (incompatible avec l'aide au stationnement arrière + caméra de recul avec visualisation sur le rétroviseur intérieur)	WL3I		○	850	1 020,00
	Pack Nav (Rétroviseurs rabattables électriquement + Aide au stationnement arrière + Navigation 3D connectée à commande vocale accessible depuis l'écran tactile 7")	J4H6		○	1 100	1 320,00
EQUIPEMENTS SPECIFIQUES	Attelage avec crochet mixte (incompatible avec la Prise transformateur)	AQ10	○	○	550	660,00
	Attelage RDSO avec rotule col de cygne (démontable sans outil)(incompatible avec l'option Prise transformateur)	AQ05	○	○	580	696,00
	Attelage rotule sur platine (incompatible avec la Prise transformateur)	AQ03	○	○	450	540,00
	Equipement électrique renforcé	BQ01	○	○	150	180,00
	Habillage bois: Plancher bois antidérapant et protections latérales standard (incompatible avec la motorisation et fonction mains libres des portes latérales coulissantes)	GB38	○	○	600	720,00
	Pack Chantier sur silhouette Long ou sur motorisation BlueHDi 120 (Tôle de protection sous moteur, Réhausse de garde au sol + 20 mm (augmente la hauteur hors tout)) (Indisponible sur motorisation BlueHDi 115) <sup>1</sup> .	GA04	○	○	150	180,00
	Pack Chantier MAXI (uniquement disponible sur la motorisation BlueHDi 180 en silhouette Standard) (Tôle de protection sous moteur, Réhausse de garde au sol) (Ne garantit pas la hauteur à 1,90m) <sup>1</sup>		○	○	650	780,00
	Pack Chantier MAXI sur BlueHDi 150 S&S Standard (Tôle de protection sous moteur, Réhausse de garde au sol)(Ne garantit pas la hauteur à 1,90m) <sup>1</sup>		○	○	950	1 140,00
	Charge utile majorée (Indisponible sur motorisation BlueHDi 115 S&S BVM6)(Ne garantit pas la hauteur à 1,90m) <sup>1</sup> .	CZ02	○	○	500	600,00
	Charge utile majorée sur motorisation BlueHDi 150 S&S BVM6 en silhouette Standard (Ne garantit pas la hauteur à 1,90m) <sup>1</sup>		○	○	800	960,00
	Pack Motricité (Pack Chantier + Grip Control avec roues tôle 17" et cabochons noir (Entraîne pneus neige utilisables toute l'année)) (Disponible sur silhouette Long ou avec motorisation BlueHDi 120 S&S BVM6 en silhouettes Standard ou Long) (Charge utile majorée 1400 kg de série) (Indisponibles avec les motorisations 1,6L BlueHDi 95 BVM5 et 1,6L BlueHDi 115 S&S BVM6)	J4TC		○	550	660,00
	Pack Motricité (Pack Chantier + Grip Control avec roues tôle 17" et cabochons noir (Entraîne pneus neige utilisables toute l'année)) (Disponible uniquement avec motorisation BlueHDi 150 S&S BVM6 en silhouette Standard) (Entraîne la charge utile majorée 1400 kg)		○	1 250	1 500,00	
	Pack Motricité (Pack Chantier + Grip Control avec roues tôle 17" et cabochons noir (Entraîne pneus neige utilisables toute l'année)) (Disponible uniquement avec motorisation BlueHDi 180 S&S EAT6 en silhouette Standard) (Entraîne la charge utile majorée 1250 kg)		○	1 000	1 200,00	
	Plancher bois antidérapant	GB33	○	○	360	432,00
	Prise transformateur	QC01	○	○	100	120,00
Prise transformateur + Boîtier de servitude remorquage	QC06	○	○	200	240,00	

○ = en option ● = de série

<sup>1</sup> Voir détails des masses et dimensions dans les Caractéristiques Techniques.

Ce tarif conseillé est susceptible d'évoluer. Nous vous invitons à consulter votre concessionnaire ou vendeur agréé pour communication des prix en vigueur et de l'offre disponible au moment de l'achat. Ces prix publics conseillés s'entendent en Euros (EUR) HT ainsi que Toutes Taxes Comprises avec TVA incluse au taux de 20%.

## 5.9 CHOISISSEZ VOTRE VERSION ET VOS OPTIONS

### EXPERT Plancher Cabine

Silhouettes	Moteurs	Puissances ch	CO <sub>2</sub> *	P.A	Types Mines	Codes versions	Prix Euros	
							HT	TC
<b>Standard</b>	1,6L BlueHDi BVM5	95	<b>170</b>	5CV	VCBHVB-F2A01F	2PK0 P1 J KL 5 B0 A0 B1	<b>22 550</b>	27060,00
	2,0L BlueHDi BVM6	120	<b>176</b>	7CV	VGAHKH-F2A01F	2PK0 P1 J KV 6 B0 A0 B1	<b>24 450</b>	29340,00

			Plancher Cabine	Prix Euros	
				HT	TC
CONFORT	<b>Air conditionné manuel</b>	RE01	<input type="radio"/>	<b>900</b>	1 080,00
	<b>Pack Clim</b> (Air conditionné manuel + Système audio RD6 + 2 prises 12V + fonction bluetooth®)	J4SR	<input type="radio"/>	<b>1 150</b>	1 380,00
	<b>Pack visibilité</b> (allumage automatique des feux + capteur de pluie)	WV47	<input type="radio"/>	<b>210</b>	252,00
SECURITE	<b>Airbags latéraux conducteur et passagers</b>	NF10	<input type="radio"/>	<b>100</b>	120,00
	<b>Alarme + supercondamnation</b>	AB08	<input type="radio"/>	<b>450</b>	540,00
	<b>Détection de sous-gonflage indirecte</b>	UE05	<input type="radio"/>	<b>130</b>	156,00
	<b>Projecteurs antibrouillard</b>	PR01	<input type="radio"/>	<b>150</b>	180,00
STYLE	<b>Pack Look</b> (Pare-chocs avant peints, coques de rétroviseurs extérieurs peintes, commandes d'ouverture extérieure peintes, baguettes teintes, projecteurs antibrouillard, DRL à LED) (incompatible avec le Rouge Ardent et les teintes spéciales)	PD47	<input type="radio"/>	<b>350</b>	420,00
	<b>Peinture métallisée</b>	0MM0	<input type="radio"/>	<b>540</b>	648,00
	<b>Peinture opaque Noir Onyx</b>	POXY	<input type="radio"/>	<b>300</b>	360,00
	<b>Peinture opaque Rouge Ardent</b>	P0X9	<input type="radio"/>	<b>300</b>	360,00
	<b>Peinture teintes spéciales</b>	-	<input type="radio"/>	<b>660</b>	792,00
	<b>Jantes tôle 17" avec enjoliveurs Miami</b>	ZHCJ	<input type="radio"/>	<b>200</b>	240,00
	<b>Jantes Alliage 17"</b>	ZHCQ	<input type="radio"/>	<b>650</b>	780,00
ASSISES	<b>Garnissage Tep Noir</b>	46FX	<input type="radio"/>	<b>80</b>	96,00
	<b>Siège passager individuel avec accoudoir</b> (impose la prise du garnissage Mi-Tep/Mi-Tissu Curitiba)	WAAS	<input type="radio"/>	<b>0</b>	0,00
AUDIO	<b>Système audio RD6 (Radio + 2HP + 2 tweeters) + 2 prises 12V + fonction bluetooth®</b>	WLYR	<input type="radio"/>	<b>360</b>	432,00
EQUIPEMENTS SPECIFIQUES	<b>Equipement électrique renforcé</b>	BQ01	<input type="radio"/>	<b>150</b>	180,00
	<b>Pack Chantier</b> (Tôle de protection sous moteur, Réhausse de garde au sol)	GA04	<input type="radio"/>	<b>150</b>	180,00

= en option

= de série

Le tarif comprend les frais de transport, de préparation, le jeu de plaques d'immatriculation définitives (pose comprise) et 5 litres de carburant. La carte grise est à la charge de l'acheteur. PNEUMATIQUES : la marque des pneumatiques ne peut faire l'objet d'option à la commande.

Ce tarif conseillé est susceptible d'évoluer. Nous vous invitons à consulter votre concessionnaire ou vendeur agréé pour communication des prix en vigueur et de l'offre disponible au moment de l'achat. Ces prix publics conseillés s'entendent en Euros (EUR) HT ainsi que Toutes Taxes Comprises avec TVA incluse au taux de 20%.

## 6.1 CHOISISSEZ VOS SERVICES CONNECTES FOURGON

NAVIGATION		Pro	Premium	Premium Pack	Prix Euros	
					HT	TC
<b>Navigation 3D connectée avec reconnaissance vocale</b> (code option WL31) Cartographie Europe, <b>avec 3 ans inclus de services de Navigation connectée</b> (TOMTOM Traffic, Prix Carburants, Parkings, Météo, Recherche Locale), à l'aide d'une carte SIM intégrée au véhicule - Avec option Peugeot Connect SOS & Assistance : Connectivité automatique et permanente - Sans option Peugeot Connect SOS & Assistance : Connectivité via le smartphone			<input type="radio"/>	<input checked="" type="radio"/>	<b>850,00</b>	1020
<b>Zones de danger*</b> : informe des zones de danger fixes, mobiles, tronçons et feux rouges, ainsi que des zones accidentogènes (bip sonore et barre à droite, 400m avant la zone), avec la possibilité de signaler des zones de danger rencontrées sur sa route.	Contrat de 1 an		<input type="radio"/>	<input type="radio"/>	<b>82,50</b>	99
	Contrat de 3 ans (2 ans +1 gratuit)		<input type="radio"/>	<input type="radio"/>	<b>165,83</b>	199
<b>Extension ou renouvellement des services de Navigation connectée*</b> (au-delà des 3 premières années incluses d'abonnement)	Contrat de 1 an		<input type="radio"/>	<input type="radio"/>	<b>50,00</b>	60
	Contrat de 3 ans		<input type="radio"/>	<input type="radio"/>	<b>108,33</b>	130

### SECURITE

<b>Peugeot connect SOS et Assistance</b> (code option YR05) <b>Appel d'urgence</b> automatique ou manuel par push SOS, et mise en relation directe avec la plate-forme d'assistance Peugeot (24/24 - 7j/7) <b>Teleservices</b> : Service gratuit et sans abonnement de détection du besoin d'une intervention technique ou d'une opération d'entretien périodique, et transmission au réseau Peugeot pour prise de rendez-vous		<input type="radio"/>	<input type="radio"/>	<input type="radio"/>	<b>250,00</b>	300
--	--	-----------------------	-----------------------	-----------------------	---------------	-----

●: de série

○: en option

\* **Souscription en point de vente et prochainement en ligne**



## 6.2 CHOISISSEZ VOS SERVICES CONNECTES CABINE APPRO

		Cabine Approfondie Fixe Pro	Cabine Approfondie Fixe Premium	Prix Euros	
				HT	TC
<b>NAVIGATION</b>					
<b>Navigation 3D connectée avec reconnaissance vocale</b> (code option WL31) Cartographie Europe, <b>avec 3 ans inclus de services de Navigation connectée</b> (TOMTOM Traffic, Prix Carburants, Parkings, Météo, Recherche Locale), à l'aide d'une carte SIM intégrée au véhicule - Avec option Peugeot Connect SOS & Assistance : Connectivité automatique et permanente - Sans option Peugeot Connect SOS & Assistance : Connectivité via le smartphone			<input type="radio"/>	<b>850,00</b>	1020
<b>Zones de danger</b> : informe des zones de danger fixes, mobiles, tronçons et feux rouges, ainsi que des zones accidentogènes (bip sonore et barre à droite, 400m avant la zone), avec la possibilité de signaler des zones de danger rencontrées sur sa route.	Contrat de 1 an		<input type="radio"/>	<b>82,50</b>	99
	Contrat de 3 ans (2ans +1 gratuit)		<input type="radio"/>	<b>165,83</b>	199
<b>Extension ou renouvellement des services de Navigation connectée</b> (au-delà des 3 premières années incluses d'abonnement)	Contrat de 1 an		<input type="radio"/>	<b>50,00</b>	60
	Contrat de 3 ans		<input type="radio"/>	<b>108,33</b>	130

### SECURITE

<b>Peugeot connect SOS et Assistance</b> (code option YR05) <b>Appel d'urgence</b> automatique ou manuel par push SOS, et mise en relation directe avec la plate-forme d'assistance Peugeot (24/24 - 7j/7) <b>Teleservices</b> : Service gratuit et sans abonnement de détection du besoin d'une intervention technique ou d'une opération d'entretien périodique, et transmission au réseau Peugeot pour prise de rendez-vous		<input type="radio"/>	<input type="radio"/>	<b>250,00</b>	300
--	--	-----------------------	-----------------------	---------------	-----

●: de série

○: en option

## 7. CHOISISSEZ VOS ACCESSOIRES

	REFERENCES	DESIGNATION	DESCRIPTIF
Solutions de transport	<b>9416 CC</b>	Galerie de toit acier	Réalisée à partir de tubes en acier, cette galerie s'installe facilement sur le pavillon du véhicule, sans perçage. Sa capacité de charge maximale admissible est de 120 kg. (selon version, consultez votre PdV). Existe aussi en version aluminium (1607 1020 80 - consultez votre PdV)
	<b>9416 CF</b>	Rouleau de chargement	Ce rouleau de chargement est d'une aide précieuse pour faciliter la mise en place des charges sur la galerie.
	<b>9416 C9</b>	Jeu de 2 barres de toit pour véhicule version courte	Fonctionnelles, les barres de toit transversales de Nouveau Partner peut supporter une charge maximum sur pavillon de 100 kg.
	<b>consultez votre PdV</b>	Pack de rangements SORTIMO	Une large gamme de produits est disponible pour répondre à l'ensemble de vos besoins en terme d'aménagement.
	<b>9427 AZ</b>	Attelage à rotule Monobloc	La charge remorquable varie suivant la motorisation. Conforme à la directive Européenne 94/20 CE.
Protections & confort	<b>9457 47</b>	Grilles de vitre de porte arrière	Ces grilles permettent une meilleure protection contre le vol de matériel. Leurs formes épousent parfaitement la silhouette des vitres arrière.
	<b>9464EH</b>	Surtapis caoutchouc	Epousant parfaitement les formes du plancher et d'une tenue impeccable, les tapis caoutchouc assurent une excellente protection de la moquette d'origine. Très résistants, ils sont également faciles d'entretien.
	<b>940367</b>	Bavettes arrière	Elles assurent la protection envers les diverses projections.
	<b>9421C3</b>	Jeu de déflecteurs de portes	Ils vous permettent de rouler les vitres entrebaillées même quand il pleut.
	<b>1609006180</b>	Plancher anti-dérapant polypropylène	Plancher de protection en polypropylène légère et résistante de 11 mm d'épaisseur Différentes versions disponibles, consultez votre PdV
	<b>1609006480</b>	Protections latérales en polypropylène	Protections périphérique pré-découpées en polypropylène légères et résistantes de 6mm d'épaisseur Différentes versions disponibles, consultez votre PdV
	<b>consultez votre PdV</b>	Cloison de séparation conducteur	Une large gamme de cloisons conforme à la norme iso NF 27956 est disponible
<b>9414 CX et 9414 C1</b>	Kit Habillage bois	Cet ensemble modulable, constitué de protections latérales hautes et d'un plancher lisse ou antidérapant, s'adaptera au mieux à votre activité. Modèle présenté avec un plancher lisse.	
Audio & Télématique	<b>9702 EZ</b>	Usb Box	Boîtier situé dans la boîte à gants avec 3 connexions : type Ipod, port USB et prise jack (incompatible avec l'option changeur CD, fonctionnalités limitées avec la présence d'une navigation Wip Nav).
	<b>16074035 80</b>	Navigation semi-intégrée Garmin	Dock semi-intégré de recharge compatible de nombreux navigateurs nomades Garmin - Permet une installation facile et rapide du navigateur ainsi que sa recharge
	<b>9701 NE</b>	Kit mains libre Bluetooth Parrot Mki 9200	Lorsque vous entrez dans votre véhicule, il suffit de mettre le contact afin que votre téléphone se connecte automatiquement à votre kit mains libres. Vous pouvez alors parler à votre interlocuteur sans tenir le téléphone. Votre conversation est restituée dans les hauts parleurs du véhicule. Un Vide poche spécifique est aussi disponible afin d'intégrer parfaitement votre kit main libre Parrot dans la planche de bord du véhicule
Sécurité	<b>9701 CJ</b>	Ethylotest électronique	Ne vous laissez pas surprendre. Lorsque vous avez consommé de l'alcool, ayez le réflexe éthylotest
	<b>16097377 80</b>	Alarme anti-intrusion sur radiocommande d'origine DELPHI TEXALARM	La fonction anti-effraction gère la mise hors service de ses composants. L'alarme se déclenche si quelqu'un essaie de mettre hors service les fils de la sirène, la commande centrale ou la batterie. Le montage est rapide et simplifié grâce au faisceau développé spécifiquement pour ce véhicule.

\*Les références correspondent aux informations disponibles à la date de diffusion du document et sont susceptibles d'évoluer.

## 8. CHOISISSEZ VOTRE CONTRAT

JUSQU'A 7 ANS DE TRANQUILLITÉ FINANCIÈRE ET TECHNIQUE

3 contrats pour 3 niveaux de service au choix pour profiter de votre PEUGEOT.

### 1/ EXTENSION DE GARANTIE



La prise en charge, pièces et main-d'œuvre, des défaillances mécaniques, électriques ou électroniques au-delà de la période de garantie contractuelle.



L'assistance en cas de panne et d'accident 24h/24 - 7j/7, avec dépannage ou remorquage de votre véhicule si celui-ci ne peut être réparé sur place, ou en cas de perte ou d'enfermement des clés, de panne ou erreur de carburant ou crevaison.



Le prêt d'un véhicule de remplacement si le véhicule ne peut être réparé dans les deux heures de survenance (jusqu'à 4 jours ouvrables).



L'hébergement sur place en cas d'immobilisation du véhicule (jusqu'à 3 nuits pour le conducteur et ses passagers).



Le rapatriement ou la poursuite du voyage par train 1<sup>re</sup> classe ou avion classe-éco (si le voyage en train excède 8 heures).

### 2/ ENTRETIEN PLUS



Le remplacement des pièces d'usure, main-d'œuvre comprise (hors pneumatiques en option).



Le pré-contrôle et 1<sup>er</sup> contrôle technique obligatoire (contrats de 48 mois et plus). Lavage extérieur de votre véhicule après chaque intervention.



L'entretien : prise en charge des opérations liées au plan d'entretien de votre véhicule, préconisées par Automobiles PEUGEOT comme indiqué dans le carnet d'entretien.



Le prêt de véhicule pendant une opération d'entretien (sous réserve d'appel 48 heures avant le rendez-vous).

### 3/ MAINTENANCE

Extension de garantie + entretien plus.

#### LES + SERVICES PEUGEOT

- > La sécurité d'un budget automobile maîtrisé.
- > La souscription possible de votre contrat durant les 2 premières années de votre PEUGEOT.
- > La souplesse : si vous changez vos habitudes de roulage, vous pouvez modifier le kilométrage ou la durée de votre contrat via la souscription d'un avenant.

## PEUGEOT ASSURANCE<sup>1</sup>

### REPOSEZ-VOUS SUR L'EXPERTISE PEUGEOT

Bénéficiez d'un contrat sur-mesure, que vous soyez client particulier ou professionnel. Avec le réseau PEUGEOT vous disposez d'un interlocuteur unique, proche de chez vous et toujours disponible pour votre véhicule.

PEUGEOT Assurance s'engage à faire réaliser la remise en état de votre véhicule dans votre point de vente PEUGEOT habituel ou chez tout autre réparateur agréé du réseau PEUGEOT. Vous avez ainsi l'assurance de réparations réalisées avec des pièces d'origine et dans le respect de la garantie constructeur.

Un niveau de protection élevé, c'est le minimum que peut vous offrir une assurance automobile. Complément de la gamme de services exclusifs du réseau PEUGEOT, PEUGEOT Assurance vous offre un niveau d'écoute, une disponibilité et une qualité de service dignes de votre confiance.

Protéger votre budget fait naturellement partie de nos prestations :

- > En cas de sinistre, vous n'avez aucune somme à avancer (hors franchise<sup>2</sup>, le cas échéant).
- > Vous bénéficiez d'une mensualisation gratuite de votre prime.

VOTRE DEVIS PERSONNALISÉ GRATUIT AU



0 805 015 015<sup>3</sup>

(1) La présentation des garanties des produits PEUGEOT ASSURANCE ainsi que le recueil de la souscription sont effectués par AssurOne Group, Courtier en assurances, SA au capital de 2 048 197 € - RCS Paris 478 193 386. Siège social 2/4 Bld de la Gare 95210 Saint-Gratien - Intermédiaire d'assurances immatriculé à l'ORIAS sous le n° 07 003 778 (www.oriass.fr).

AssurOne Group et CREDIPAR sont soumis au contrôle de l'ACPR (Autorité de Contrôle Prudentiel et de Résolution) 61 rue Taibout 75439 Paris 9<sup>e</sup>. PEUGEOT ASSURANCE est une marque déposée par PEUGEOT et exploitée par CREDIPAR, SA au capital de 138 517 008€ - 317 425 981 RCS Nanterre - 9 Rue Henri Barbusse 92230 Gennevilliers - Intermédiaire d'assurance immatriculé à l'ORIAS sous le N° 07004921 (www.oriass.fr).

(2) Selon les conditions générales de ventes.

(3) Appel gratuit depuis un poste fixe.

## 9. PEUGEOT SE MET A VOTRE SERVICE

### POUR ROULER EN TOUTE SÉRÉNITÉ



#### Peugeot Assistance

Assistance gratuite pendant 8 ans en cas de panne, accident, perte de clé... Prise en charge immédiate 24h/24 et 7j/7.

#### Actualisation gratuite de la navigation

Mise à jour gratuite et à vie de la cartographie sur votre Espace Personnel MyPeugeot.

#### Bilan saisonnier gratuit

En été et en hiver, Peugeot vous offre un bilan gratuit de votre véhicule.

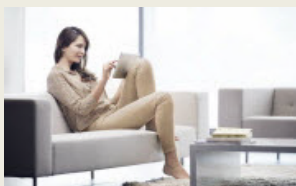
#### Pré-contrôle technique gratuit

Peugeot vous offre le pré contrôle technique et vous rembourse la contrevisite éventuelle si votre véhicule ne passe pas au contrôle technique suite à la réalisation des opérations préconisées.

#### Téléservices

Peugeot vous offre un service de détection automatique, d'alertes et d'échéances d'entretien. Ce service est gratuit et sans abonnement.

### POUR VOUS SIMPLIFIER LA VIE



#### Prise de rendez-vous et devis en ligne

Sur [www.rendezvousenligne.peugeot.fr](http://www.rendezvousenligne.peugeot.fr) ou votre application MyPeugeot.

#### Peugeot Rapide

5 prestations essentielles, réalisées avec ou sans RDV.

#### Paiement en 4 fois sans frais

Jusqu'à 1 200€ pour toute intervention à l'atelier.

#### Peugeot Webstore

Un véhicule neuf en stock au meilleur prix dans le point de vente de votre choix sur [www.peugeotwebstore.com](http://www.peugeotwebstore.com)

#### Reprise Cash

Peugeot reprend votre véhicule. Recevez une estimation de sa valeur en quelques clics.

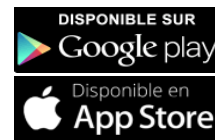
#### Peugeot Rent

Restez 100% mobile en toutes circonstances! Réservez votre location de voiture ou d'utilitaire sur [www.peugorent.fr](http://www.peugorent.fr)

### POUR RESTER CONNECTÉ AVEC LA MARQUE

**MYPEUGEOT**

Retrouvez votre espace personnel **MYPEUGEOT** sur internet et sur **MYPEUGEOT APP**, pour consulter vos contrats, suivre votre plan d'entretien et bénéficier de nombreux avantages.



Téléchargez **MYPEUGEOT APP** en flashant ce QR code











Les informations contenues dans ce document commercial correspondent aux caractéristiques techniques du véhicule présenté au moment de la diffusion. Elles ne peuvent être considérées comme contractuelles, Automobiles PEUGEOT se réservant le droit de modifier les caractéristiques de ses modèles, en fonction notamment de l'évolution technique, sans être tenu de mettre à jour ce document. Pour plus d'informations, veuillez contacter votre concessionnaire Peugeot.

[www.peugeot.fr](http://www.peugeot.fr)